

CARTA DE SERVIÇOS AO CIDADÃO

Secretaria de Governo



NOVA FRIBURGO
PREFEITURA

APRESENTAÇÃO

Visando dar transparência e harmonizar as ações do Executivo Municipal a **SECRETARIA MUNICIPAL DE GOVERNO – SEGOV**, apresenta sua Carta de Serviços aos Cidadãos e, também, ao Público Interno da Administração Municipal.

MISSÃO

Prestar assessoramento técnico-institucional ao Prefeito no que tange aos atos administrativos e normativos; promover a integração da ação governamental por meio do relacionamento institucional; conduzir as relações intermunicipais e representar os interesses do Município quando determinado pelo Chefe do Executivo junto ao Poder Legislativo Municipal e aos outros níveis e esferas do Poder Público.

VISÃO

Garantir ao Prefeito a excelência técnico-institucional no desempenho de suas atribuições e tornar o Município de Nova Friburgo referência quanto as relações institucionais, contribuir na elaboração de políticas públicas que promovam o desenvolvimento social, cultural e econômico no que se refere ao Município.

VALORES

- Honrar os ideais impressos na Lei Orgânica Municipal de Nova Friburgo;
- Atuar de forma eficaz, eficiente, ética e transparente;
- Respeito aos princípios da Legalidade, Impessoalidade, Moralidade, Publicidade e Eficiência;
- Ser flexível nas soluções de conflitos;
- Trabalho em equipe;
- Foco no cidadão;
- Ter comprometimento no desempenho de suas atribuições.

COMPROMISSO

Com intuito de aprimorar o apoio técnico-institucional ao Executivo Friburguense, a SEGOV se compromete a:

- 1) Promover atividades relacionadas ao aprimoramento da Equipe visando atuar junto ao Prefeito para auxiliar no trâmite processual interno;
- 2) Estabelecer ações estratégicas na política de comunicação da pasta, definindo assuntos prioritários, temas a serem abordados e que sejam compatíveis com as ações de governo;
- 3) Manter contato direto com o Chefe do Executivo e os Secretários Municipais, além dos Responsáveis pelos Órgãos Municipais da Administração Indireta, visando otimizar os atos administrativos;
- 4) Atuar no sentido de identificar pontos positivos nas atuações dos integrantes da Administração Pública Municipal e apresentar ao Prefeito para avaliação e definição de ações governamentais;
- 5) Executar os serviços administrativos de suporte às reuniões, assim como as demais atividades correlatas promovidas pelo Chefe do Executivo;
- 6) Promover, por meio dos gestores municipais, a harmonização, a modernização, a mediação de relações e a integração entre os órgãos componentes do Executivo Municipal;
- 7) Coordenar as ações estratégicas e a carteira de projetos prioritários e estruturantes, atuando de maneira transversal em relação às demais Secretarias, Subsecretarias, e órgãos da Administração Municipal Indireta;
- 8) Coordenar ações de aproximação e atuação junto ao Poder Legislativo Municipal e Sociedade Civil Organizada, em atendimento a determinações do Prefeito;
- 9) Fomentar e coordenar o uso do planejamento estratégico como ferramenta permanente de gestão, garantindo a unidade metodológica das ações, num contexto que objetiva proporcionar uma gestão empreendedora e orientada para resultados em todos os setores do Executivo Municipal;

RESPONSÁVEL

Leonardo B. Penna (Secretário)

Endereço: Av. Alberto Braune, 225 (2º andar) – Centro – Nova Friburgo – RJ – CEP: 28613-001

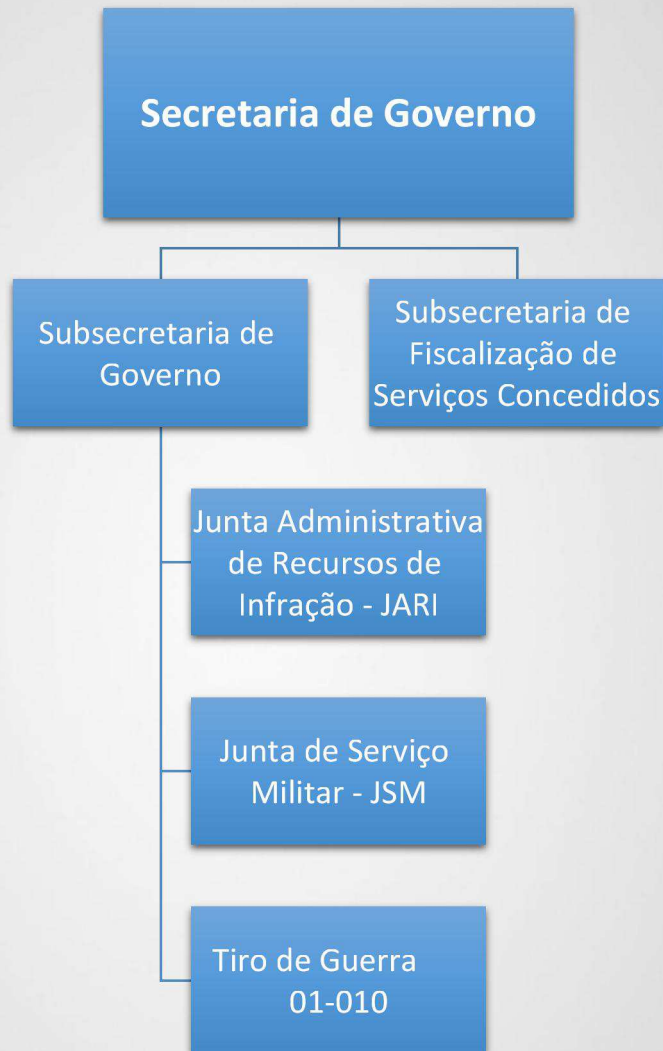
Telefone: (22) 2525-9188

Site: www.pmnf.rj.gov.br

E-mail: segov@pmnf.rj.gov.br

Horário de atendimento: Segunda a sexta, de 08 às 18h.

ORGANOGRAMA



Secretaria de Governo

Quem somos?

Tem por finalidade coordenar as políticas públicas relacionadas aos serviços concedidos, permitidos e autorizados pelo município, definição constante do texto Legal inserido na Lei Complementar Municipal nº 079, de 16 de dezembro de 2013.

Contato

Site oficial: www.pmnf.rj.gov.br

Telefones: (22) 2525-9188

Endereço: Av. Alberto Braune, 225 (2º andar) – Centro - Nova Friburgo - RJ - CEP: 28613-001

E-mail: segov@pmnf.rj.gov.br

Serviços oferecidos

Os serviços prestados por esta Secretaria visam a regular as ações de governo, com o público interno atuando em conjunto a outras Secretarias e em apoio ao Gabinete do Prefeito, possuindo caráter mais institucional. Realizando a interlocução com a Câmara Municipal de Vereadores e demais órgãos governamentais e, também, atendendo à Sociedade Organizada.

Horário de atendimento

Segunda a Sexta, de 09h às 18h.

O que é este serviço?

Tem o intuito de assistir ao Prefeito nas funções políticas, no atendimento aos munícipes e na ligação com os demais poderes e autoridades. Além disso, sob orientação do Prefeito, compete à SEGOV coordenar os mecanismos institucionais de democratização da gestão pública e promover a representação social e de política governamental do município.

Quem pode utilizar este serviço?

- Os Secretários, Subsecretários e demais Servidores Públicos;
- Os Agentes Políticos das diversas esferas de Poder;
- Instituições da Sociedade Civil Organizada;
- Cidadãos.

Documentos necessários

Com vistas a dar pleno atendimento aos Munícipes se faz necessário que promovam suas consultas por escrito, com qualificação completa e meio de comunicação, podendo ser este digital, a fim de que seja possível responder.

Aos Agentes Públicos, podem por meio de agendamento de reuniões com o subsecretário a fim de que este avalie os trâmites e posteriormente, seja instado o Secretário Municipal de Governo a se manifestar.

Prazo máximo para o atendimento e/ou cumprimento dos serviços

As demandas apresentadas a esta Secretaria são avaliadas num prazo de 48 (quarenta e oito) horas, e a partir de então os trâmites para a conclusão se mostre variável e vinculado diretamente ao objeto que se apresenta, pois que, normalmente, se faz importante a intervenção de outros setores do Governo Municipal.

Canais de acesso a este serviço

Site oficial: www.pmnf.rj.gov.br

Telefones: (22) 2525-9188

Endereço: Av. Alberto Braune, 225 (2º andar) – Centro - Nova Friburgo - RJ - CEP: 28613-001

E-mail: segov@pmnf.rj.gov.br

Canais de comunicação ao usuário

Site oficial: www.pmnf.rj.gov.br

Telefones: (22) 2525-9188

Endereço: Av. Alberto Braune, 225 (2º andar) – Centro - Nova Friburgo - RJ - CEP: 28613-001

E-mail: segov@pmnf.rj.gov.br

Canais para apresentação de manifestação dos usuários sobre a prestação de serviço

Site oficial: www.pmnf.rj.gov.br/

<https://sistema.ouvidorias.gov.br/publico/RJ/NovaFriburgo/Manifestacao/RegistrarManifestacao>

Telefones:

• **Secretaria:** (22) 2525-9188

• **Ouvidoria:** (22) 2525-9244

Endereço: Av. Alberto Braune, 225 (2º andar) – Centro - Nova Friburgo - RJ - CEP: 28613-001

E-mail: segov@pmnf.rj.gov.br

Compromisso de atendimento

- **Aos Municípios e Órgãos Externos** = Prazo máximo de 72 horas
- **Órgãos Internos:** Prazo Máximo de 72 horas

Legislação

Lei Complementar nº 079/2013.

Outras informações

Não há.

Elaborado por

- **Gilberto Salarini** - Matr.: 200.0014
- **Leonardo Penna** - Matr.: 200.0832