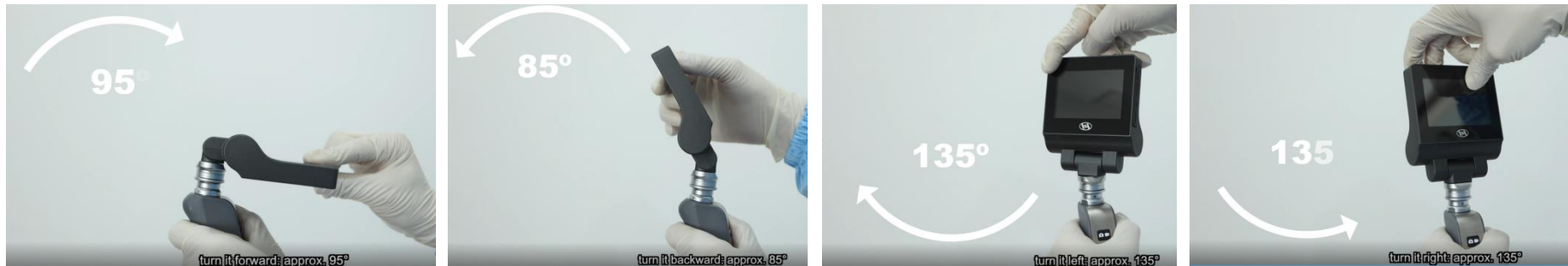


Precauções antes do uso (HYHJ-KC, HYHJ-KP):

1. Ângulo de rotação da tela

Durante a operação, deve ser girado dentro do ângulo permitido (frente 95°, traseiro 85°, esquerda 135°, direita 135°), a rotação excessiva causar danos ao eixo giratório e, se for grave, causar a conexão interna fio seja torcido, o que afetará o uso normal do produto.



2. Método de conexão do sistema de tela e câmera

Para os dois modelos de laringoscópio visual KC e KP, usamos o design do conector de aviação, ao conectar a tela e o sistema de câmera, deve ser uma inserção precisa ponto a ponto; lembre-se de dar ao anel de conexão externo um impulso vertical de 90° para cima antes de retirá-lo quando desmontado.



Nota: As precauções de uso acima são mostradas no guia de vídeo para operação do produto, certifique-se de revisar cuidadosamente as etapas de operação e dicas importantes.