



Subsecretaria de Manutenção de Veículos Leves e Pesados

**RELATÓRIO DE APRESENTAÇÃO DE CATÁLOGO
EMPRESA SUZUKI MOTOVALLE**

A empresa apresentou dentro do prazo catálogo para o item 16.

Foi analisado além do selo de comprovação do INMETRO a etiqueta ENCE, de acordo com portaria 379/2021


ITEM	INMETRO	RESISTENCIA AO ROLAMENTO	ADERENCIA AO MOLHADO	SITUAÇÃO
16	SIM	-	-	NAO FOI POSSIVEL ANALISAR PELO CATALOGO APRESENTADO

O catálogo apresentado carece de informações de etiquetagem ENCE, esta subsecretaria tentou fazer pesquisa complementar em sites de venda especializados para que pudesse se proceder a consulta das informações necessárias a análise, não logrando êxito, sendo assim deverá ser enviado catálogo que contemple TODAS as informações previstas no descritivo.

Caso não seja possível envio de catálogo, deverá a empresa enviar amostra física para melhor análise.

Sem mais para o momento, aproveito para renovar os votos de elevada estima e consideração.

Atenciosamente,


Alan F. Correa
Subsecretário de Manutenção
De Veículos Leves e Pesados
Mat. 105.871



Subsecretaria de Manutenção de Veículos Leves e Pesados

**RELATÓRIO DE APRESENTAÇÃO DE CATÁLOGO
EMPRESA PNEUS ART**

A empresa apresentou dentro do prazo catálogo para o item 23.

Foi analisado além do selo de comprovação do INMETRO a etiqueta ENCE, de acordo com portaria 379/2021

ITEM	INMETRO	RESISTENCIA AO ROLAMENTO	ADERENCIA AO MOLHADO	SITUAÇÃO
23	SIM	E	C	REPROVADO

A partir do quadro acima, informamos que o item 23 foi reprovado, por não cumprir com parte do descritivo que diz "Resistência ao rolamento (Class. INMETRO): (A, B, C), Aderência no Molhado (Class. INMETRO): (A, B ou C)".

Através do catálogo apresentado, identificamos que o único modelo que atende plenamente o descritivo foi o pneu 225/65 R16C FORZA VAN, item que já fora apresentado em propostas de outros licitantes.

Sem mais para o momento, aproveito para renovar os votos de elevada estima e consideração.

Atenciosamente,

Alan F. Correa
Subsecretário de Manutenção
De Veículos Leves e Pesados
Mat. 105.871



Subsecretaria de Manutenção de Veículos Leves e Pesados

**RELATÓRIO DE APRESENTAÇÃO DE CATÁLOGO
EMPRESA PNEUS ART**

A empresa apresentou dentro do prazo catálogo para o item 1.

Foi analisado além do selo de comprovação do INMETRO a etiqueta ENCE, de acordo com portaria 379/2021

ITEM	INMETRO	RESISTENCIA AO ROLAMENTO	ADERENCIA AO MOLHADO	SITUAÇÃO
01	SIM	F	E	REPROVADO

A partir do quadro acima, informamos que o item 1 foi reprovado, por não cumprir com parte do descritivo que diz "Resistência ao rolamento (Class. INMETRO): (A, B, C), Aderência no Molhado (Class. INMETRO): (A, B ou C)".

Sem mais para o momento, aproveito para renovar os votos de elevada estima e consideração.

Atenciosamente,

Alan F. Correa
Subsecretário de Manutenção
De Veículos Leves e Pesados
Mat. 105.871



Subsecretaria de Manutenção de Veículos Leves e Pesados

**RELATÓRIO DE APRESENTAÇÃO DE CATÁLOGO
EMPRESA BBC COMERCIO E SERVIÇOS LTDA**

A empresa apresentou dentro do prazo catálogo para os itens 07 E 08.

Foi analisado além do selo de comprovação do INMETRO a etiqueta ENCE,
de acordo com portaria 379/2021

ITEM	INMETRO	RESISTENCIA AO ROLAMENTO	ADERENCIA AO MOLHADO	SITUAÇÃO
07	-	-	-	NÃO FOI POSSÍVEL ANALISAR PELO CATALOGO APRESENTADO
08	-	-	-	NÃO FOI POSSÍVEL ANALISAR PELO CATALOGO APRESENTADO

*Enviar
7 catálogo
complementar*

ITENS 07 e 08

O catálogo apresentado carece de informações de etiquetagem ENCE, esta subsecretaria tentou fazer pesquisa complementar em sites de venda especializados para que pudesse se proceder a consulta das informações necessárias a análise, não logrando êxito, sendo assim deverá ser enviado catálogo que contemple TODAS as informações previstas no descritivo.

Caso não seja possível envio de catálogo, deverá a empresa enviar amostra física para melhor análise.

Sem mais para o momento, aproveito para renovar os votos de elevada estima e consideração.

Atenciosamente,

ALAN FIGUEIRA
CORREA:11574
735713

Alan F. Correa
Subsecretário de Manutenção
De Veículos Leves e Pesados
Mat. 105.871



Subsecretaria de Manutenção de Veículos Leves e Pesados

**RELATÓRIO DE APRESENTAÇÃO DE CATÁLOGO
EMPRESA BBC COMERCIO E SERVIÇOS LTDA**

A empresa apresentou dentro do prazo catálogo para os itens 07, 08 e 10.

Foi analisado além do selo de comprovação do INMETRO a etiqueta ENCE, de acordo com portaria 379/2021

ITEM	INMETRO	RESISTENCIA AO ROLAMENTO	ADERENCIA AO MOLHADO	SITUAÇÃO
07	SIM	C	C	APROVADO PELO CATALOGO, SERA SOLICITADA AMOSTRA FISICA
08	SIM	C	C	APROVADO PELO CATALOGO, SERA SOLICITADA AMOSTRA FISICA
10	SIM	C	B	APROVADO PELO CATALOGO, SERA SOLICITADA AMOSTRA FISICA
11	SIM	C	B	APROVADO PELO CATALOGO, SERA SOLICITADA AMOSTRA FISICA

Os modelos apresentados, cumpriram uma parte do descritivo quanto aos padrões requeridos acerca da etiquetagem ENCE, todavia, por ser marca/modelo que não foi adquirido pela administração em pregões anteriores, solicitamos que seja enviada amostra física para melhor análise.

Sem mais para o momento, aproveito para renovar os votos de elevada estima e consideração.

Atenciosamente,

Assinatura eletrônica de Alan F. Correa
ALAN FIGUEIRA
CORREA:11574
735713

Alan F. Correa
Subsecretário de Manutenção
De Veículos Leves e Pesados
Mat. 105.871



**NOVA
FRIBURGO**
P R E F E I T U R A

SECRETARIA DE
INFRAESTRUTURA
E LOGÍSTICA

Subsecretaria de Manutenção de Veículos Leves e Pesados

RELATÓRIO DE APRESENTAÇÃO DE CATÁLOGO EMPRESA MBI COMERCIOS

A empresa apresentou dentro do prazo catálogo para os itens 14.
Foi analisado além do selo de comprovação do INMETRO a etiqueta ENCE,
de acordo com portaria 379/2021

ITEM	INMETRO	RESISTENCIA AO ROLAMENTO	ADERENCIA AO MOLHADO	SITUAÇÃO
16	SIM	-	-	NÃO FOI POSSÍVEL ANALISAR PELO CATALOGO APRESENTADO

O catálogo apresentado carece de informações de etiquetagem ENCE, esta subsecretaria tentou fazer pesquisa complementar em sites de venda especializados para que pudesse se proceder a consulta das informações necessárias a análise, não logrando êxito, sendo assim deverá ser enviado catálogo que contemple TODAS as informações previstas no descritivo.

Caso não seja possível envio de catálogo, deverá a empresa enviar amostra física para melhor análise.

Sem mais para o momento, aproveito para renovar os votos de elevada estima e consideração.

Atenciosamente,

ALAN
FIGUEIRA
CORREA:1157
4735713

Alan F. Correa
Subsecretário de Manutenção
De Veículos Leves e Pesados
Mat. 105.871

Assinatura eletrônica de ALAN
FIGUEIRA CORREA:115713
4735713
Data: 2021.02.19 14:21:03
Assinatura de ALAN F. CORREA



**RELATÓRIO DE APRESENTAÇÃO DE CATÁLOGO
EMPRESA A SILVA DOMINGUES E SERV ASSESSORIA**

A empresa apresentou dentro do prazo catálogo para o item 12.

Foi analisado além do selo de comprovação do INMETRO a etiqueta ENCE, de acordo com portaria 379/2021

ITEM	INMETRO	RESISTENCIA AO ROLAMENTO	ADERENCIA AO MOLHADO	SITUAÇÃO
12	SIM	E	E	REPROVADO

A partir do quadro acima, informamos que o item 12 foi reprovado, por não cumprir com parte do descritivo que diz "Resistência ao rolamento (Class. INMETRO): (A, B, C), Aderência no Molhado (Class. INMETRO): (A, B ou C)".

Informo que não foi enviado as informações a respeito da etiqueta ENCE, sendo assim esta requisitante procedeu pesquisa junto ao site de venda especializada de pneus "PneuStore", sendo verificadas as informações da etiqueta para o modelo apresentado.

Caso, os índices demonstrados no site "PneusStore" sejam divergentes do modelo apresentado pela empresa, solicitamos que seja enviada amostra física para melhor análise.

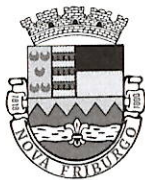
Pesquisa disponível em

<https://www.googleadservices.com/pagead/aclk?sa=L&ai=DChcSEwj50MGtsLWEAxVXYUgAHXtLC4wYABA4GgJjZQ&ae=2&gclid=CjwKCAiA8sauBhB3EiwAruTRJhvH7NOBb771w_el2v2ttaLdLKRIkpRvMi0ae_UdULJHkDng1dfNVxoCrZoQAvD_BwE&host=www.google.com&cid=CAESVeD2luFX5kYNDluSrSZFWvuYuAjmssL4Phl_kzKRtQFR86yJ_FXbPbB498GXs6PmC7ixXARUi4YUX9b9Q_7EWhqs8DGcZJHokBxO1OEEpwwzESy_Pmk&sig=AOD64_04H4FEKPMWcK697sliITriC0_IRO&q&adurl&ved=2a



**NOVA
EPIRIRGO**

SECRETARIA DE
INFRAESTRUTURA



Subsecretaria de Manutenção de Veículos Leves e Pesados

**RELATÓRIO DE APRESENTAÇÃO DE CATÁLOGO
EMPRESA BRANSALES IMPORTADORA DE PNEUS**

A empresa apresentou dentro do prazo catálogo para o item 25 foi analisado além do selo de comprovação do INMETRO a etiqueta ENCE, de acordo com portaria 379/2021


ITEM	INMETRO	RESISTENCIA AO ROLAMENTO	ADERENCIA AO MOLHADO	SITUAÇÃO
25	SIM	-	-	NÃO FOI POSSÍVEL ANALISAR PELO CATALOGO APRESENTADO

O catálogo apresentado carece de informações de etiquetagem ENCE, esta subsecretaria tentou fazer pesquisa complementar em sites de venda especializados para que pudesse se proceder a consulta das informações necessárias a análise, não logrando êxito, sendo assim deverá ser enviado catálogo que contemple TODAS as informações previstas no descritivo.

Caso não seja possível envio de catálogo, deverá a empresa enviar amostra física para melhor análise.

Sem mais para o momento, aproveito para renovar os votos de elevada estima e consideração.

Atenciosamente,


Alan F. Correa
Subsecretário de Manutenção
De Veículos Leves e Pesados
Mat. 105.871



Subsecretaria de Manutenção de Veículos Leves e Pesados

**RELATÓRIO DE APRESENTAÇÃO DE CATÁLOGO
EMPRESA FREDI PNEUS LTDA**

A empresa apresentou dentro do prazo catálogo para o item 23.

Foi analisado além do selo de comprovação do INMETRO a etiqueta ENCE,
de acordo com portaria 379/2021

ITEM	INMETRO	RESISTENCIA AO ROLAMENTO	ADERENCIA AO MOLHADO	SITUAÇÃO
23	SIM	E	C	REPROVADO

A partir do quadro acima, informamos que o item 23 foi reprovado, por não cumprir com parte do descritivo que diz "Resistência ao rolamento (Class. INMETRO): (A, B, C), Aderência no Molhado (Class. INMETRO): (A, B ou C)".

Sem mais para o momento, aproveito para renovar os votos de elevada estima e consideração.

Atenciosamente,

ALAN FIGUEIRA
CORREA: 11574
735713

Alan F. Correa
Subsecretário de Manutenção
De Veículos Leves e Pesados
Mat. 105.871



Subsecretaria de Manutenção de Veículos Leves e Pesados

**RELATÓRIO DE APRESENTAÇÃO DE CATÁLOGO
EMPRESA FREDI PNEUS LTDA**

A empresa apresentou dentro do prazo catálogo para o item 25.

Foi analisado além do selo de comprovação do INMETRO a etiqueta ENCE, de acordo com portaria 379/2021

ITEM	INMETRO	RESISTENCIA AO ROLAMENTO	ADERENCIA AO MOLHADO	SITUAÇÃO
25	SIM	C	C	APROVADO

A partir do quadro acima, informamos que o item 25 cumpriu com o descritivo em relação aos índices de etiquetagem ENCE, por se tratar de marca de referência, e por ser o item de marca e modelo já adquirido pela administração municipal em outros pregões, não será necessária a apresentação de amostras.

De forma complementar, informamos que não será admitida futuras trocas de marcas/modelos, salvo quando por marcas/modelos considerados de qualidade igual ou superior e desde que o motivo pela troca seja bem fundamentado, sob pena de sanções previstas no presente Termo de Referência.

Sem mais para o momento, aproveito para renovar os votos de elevada estima e consideração.

Atenciosamente,

Alan F. Correa
Subsecretário de Manutenção
De Veículos Leves e Pesados
Mat. 105.871



Subsecretaria de Manutenção de Veículos Leves e Pesados

**RELATÓRIO DE APRESENTAÇÃO DE CATÁLOGO
LINK COMERCIAL**

A empresa apresentou dentro do prazo catálogo para o item 34.

Foi analisado além do selo de comprovação do INMETRO a etiqueta ENCE, de acordo com portaria 379/2021

ITEM	INMETRO	RESISTENCIA AO ROLAMENTO	ADERENCIA AO MOLHADO	SITUAÇÃO
36	-	-	-	REPROVADO POR NÃO ATENDER AO DESCRIPTIVO

Reprovado

Após pesquisas em sites especializados em venda de pneus, pela imagem ilustrativa, o pneu apresentado é o BORRACHUDO/TRAÇÃO para aplicação no eixo traseiro, sendo que a descrição do item 34 é uso no eixo DIRECIONAL, ou seja, pneu liso.

Caso a empresa discorde do presente parecer, deverá apresentar amostra física para melhor avaliação, apenas pelo catálogo o item está reprovado.



**NOVA
FRIBURGO**
P R E F E I T U R A

SECRETARIA DE
INFRAESTRUTURA
E LOGÍSTICA

Subsecretaria de Manutenção de Veículos Leves e Pesados

Sem mais para o momento, aproveito para renovar os votos de elevada estima e consideração.

Atenciosamente,

Alan F. Correa
Subsecretário de Manutenção
De Veículos Leves e Pesados
Mat. 105.871



Subsecretaria de Manutenção de Veículos Leves e Pesados

**RELATÓRIO DE APRESENTAÇÃO DE CATÁLOGO
LINK COMERCIAL**

A empresa apresentou dentro do prazo catálogo para o item 35.

Foi analisado além do selo de comprovação do INMETRO a etiqueta ENCE, de acordo com portaria 379/2021

ITEM	INMETRO	RESISTENCIA AO ROLAMENTO	ADERENCIA AO MOLHADO	SITUAÇÃO
35	-	-	-	NÃO FOI POSSIVEL ANALISAR PELO CATALOGO APRESENTADO

Amostra

O catálogo apresentado carece de informações de etiquetagem ENCE, esta subsecretaria tentou fazer pesquisa complementar em sites de venda especializados para que pudesse se proceder a consulta das informações necessárias a análise, não logrando êxito, sendo assim deverá ser enviado catálogo que contemple TODAS as informações previstas no descritivo.

Caso não seja possível envio de catálogo, deverá a empresa enviar amostra física para melhor análise.

Sem mais para o momento, aproveito para renovar os votos de elevada estima e consideração.

Atenciosamente,

Alan P. Correa
Subsecretário de Manutenção
De Veículos Leves e Pesados
Mat. 105.871



Subsecretaria de Manutenção de Veículos Leves e Pesados

**RELATÓRIO DE APRESENTAÇÃO DE CATÁLOGO
LINK COMERCIAL**

A empresa apresentou dentro do prazo catálogo para o item 33.

Foi analisado além do selo de comprovação do INMETRO a etiqueta ENCE, de acordo com portaria 379/2021

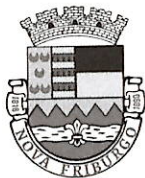
ITEM	INMETRO	RESISTENCIA AO ROLAMENTO	ADERENCIA AO MOLHADO	SITUAÇÃO
33	SIM	D	C	APROVADO PELO CATALOGO, SERÁ SOLICITADA AMOSTRA FISICA

O modelo apresentado, cumpriu uma parte do descritivo quanto aos padrões requeridos acerca da etiquetagem ENCE, todavia, por ser marca/modelo que não foi adquirido pela administração em pregões anteriores, solicitamos que seja enviada amostra física para melhor análise.

Sem mais para o momento, aproveito para renovar os votos de elevada estima e consideração.

Atenciosamente,

Alan F. Correa
Subsecretário de Manutenção
De Veículos Leves e Pesados
Mat. 105.871



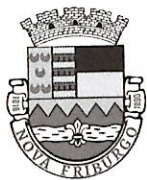
Subsecretaria de Manutenção de Veículos Leves e Pesados

**RELATÓRIO DE APRESENTAÇÃO DE CATÁLOGO
EMPRESA CPX DISTRIBUIDORA S/A**

A empresa apresentou dentro do prazo catálogo para os itens 02,
21, 33, 35, 37 e 39.

Foi analisado além do selo de comprovação do INMETRO a etiqueta
ENCE, de acordo com portaria 379/2021

ITEM	INMETRO	RESISTENCIA AO ROLAMENTO	ADERENCIA AO MOLHADO	SITUAÇÃO
02	SIM	B	B	APROVADO PELO CATALOGO, SERÁ SOLICITADA AMOSTRA FISICA
21	SIM	C	C	APROVADO PELO CATALOGO, SERÁ SOLICITADA AMOSTRA FISICA
33	SIM	E	D	APROVADO PELO CATALOGO,



Subsecretaria de Manutenção de Veículos Leves e Pesados

				SERÁ SOLICITADA AMOSTRA FISICA
35	SIM	E	D	R APROVADO PELO CATALOGO, SERÁ SOLICITADA AMOSTRA FISICA
37	SIM	B	B	R APROVADO PELO CATALOGO, SERÁ SOLICITADA AMOSTRA FISICA
39	SIM	C	C	R APROVADO PELO CATALOGO, SERÁ SOLICITADA AMOSTRA FISICA

Os modelos apresentados, cumpriram uma parte do descritivo quanto aos padrões requeridos acerca da etiquetagem ENCE, todavia, por ser marca/modelo que não foi adquirido pela administração em pregões anteriores, solicitamos que seja enviada amostra física para melhor análise.

Sem mais para o momento, aproveito para renovar os votos de elevada estima e consideração.



**NOVA
FRIBURGO**
P R E F E I T U R A

SECRETARIA DE
INFRAESTRUTURA
E LOGÍSTICA

Subsecretaria de Manutenção de Veículos Leves e Pesados

Atenciosamente,

Alan F. Correa
Subsecretário de Manutenção
De Veículos Leves e Pesados
Mat. 105.871



Subsecretaria de Manutenção de Veículos Leves e Pesados

**RELATÓRIO DE APRESENTAÇÃO DE CATÁLOGO
EMPRESA CPX DISTRIBUIDORA S/A**

A empresa apresentou dentro do prazo catálogo para o item 37

Foi analisado além do selo de comprovação do INMETRO a etiqueta ENCE, de acordo com portaria 379/2021

ITEM	INMETRO	RESISTENCIA AO ROLAMENTO	ADERENCIA AO MOLHADO	SITUAÇÃO
37	SIM	-	-	NAO FOI POSSÍVEL ANALISAR PELO CATALOGO APRESENTADO

O catálogo apresentado carece de informações de etiquetagem ENCE, esta subsecretaria tentou fazer pesquisa complementar em sites de venda especializados para que pudesse se proceder a consulta das informações necessárias a análise, não logrando êxito, sendo assim deverá ser enviado catálogo que contemple TODAS as informações previstas no descritivo.

Caso não seja possível envio de catálogo, deverá a empresa enviar amostra física para melhor análise.

Sem mais para o momento, aproveito para renovar os votos de elevada estima e consideração.

Atenciosamente,

Alan F. Correa
Subsecretário de Manutenção
De Veículos Leves e Pesados
Mat. 105.871



**NOVA
FRIBURGO**
P R E F E I T U R A

SECRETARIA DE
INFRAESTRUTURA
E LOGÍSTICA

Subsecretaria de Manutenção de Veículos Leves e Pesados

**RELATÓRIO DE APRESENTAÇÃO DE CATÁLOGO
EMPRESA CPX DISTRIBUIDORA S/A**

A empresa apresentou dentro do prazo catálogo para o item 37

Foi analisado além do selo de comprovação do INMETRO a etiqueta ENCE,
de acordo com portaria 379/2021

ITEM	INMETRO	RESISTENCIA AO ROLAMENTO	ADERENCIA AO MOLHADO	SITUAÇÃO
37	SIM	D	C	APROVADO PELO CATALOGO, SERÁ SOLICITADA AMOSTRA FISICA

*Enviar
catálogo
completo*

O modelo apresentado, cumpriu uma parte do descritivo quanto aos padrões requeridos acerca da etiquetagem ENCE, todavia, por ser marca/modelo que não foi adquirido pela administração em pregões anteriores, solicitamos que seja enviada amostra física para melhor análise.

Sem mais para o momento, aproveito para renovar os votos de elevada estima e consideração.

Atenciosamente,

ALAN FIGUEIRA
CORREA: 11574
735713

Alan F. Correa
Subsecretário de Manutenção
De Veículos Leves e Pesados
Mat. 105.871



SECRETARIA DE
INFRAESTRUTURA
E LOGÍSTICA

Subsecretaria de Manutenção de Veículos Leves e Pesados

RELATÓRIO DAS AMOSTRAS CPX DISTRIBUIDORA S/A

A empresa apresentou dentro do prazo as amostras referentes ao item 37.

Foi analisado além do selo de comprovação do INMETRO, a data de fabricação da amostra apresentada, através na numeração respectiva ao DOT, impressas na carcaça do item e conferência da etiqueta ENCE com as informações apresentadas através de catálogo.

ITEM	INMETRO	RESISTENCIA ROLAMENTO	ADERENCIA AO MOLHADO	DOT	MÊS E ANO DE FABRICAÇÃO	SITUAÇÃO
37	SIM	D	C	4723	NOVEMBRO/23	APROVADA

A partir do quadro acima, informamos que o item cumpriu todas as descrições contidas no Termo de Referência, tendo sido aprovada.

Anexamos a foto da amostra apresentada, com sua respectiva data de fabricação.

Sem mais para o momento, aproveito para renovar os votos de elevada estima e consideração.

Atenciosamene,

**ALAN
FIGUEIRA
CORREA:115
74735713**

Assinado digitalmente por ALAN
FIGUEIRA CORREA:11574735713.
DN: c=BR, o=ICP-Brasil, ou=CA
SANTO MARIA, ou=CA
SANTO MARIA, ou=Presencial, ou=Centralizada, ou=ALAN FIGUEIRA
CORREA:11574735713
Prazo: Eu sou o autor de este documento
Localidade:
Data: 2024.02.29 10:36:57 -0300
Versão: 1.2.0

Alan F. Correa
Subsecretário de Manutenção
De Veículos Leves e Pesados
Mat. 105.871



**NOVA
FRIBURGO**
P R E F E I T U R A

SECRETARIA DE
INFRAESTRUTURA
E LOGÍSTICA

Subsecretaria de Manutenção de Veículos Leves e Pesados





Subsecretaria de Manutenção de Veículos Leves e Pesados

**RELATÓRIO DE APRESENTAÇÃO DE CATÁLOGO
EMPRESA GERMANO PNEUS**

A empresa apresentou dentro do prazo catálogo para os itens 43, 46, 47, 48, 49, 50 e 51.

Conforme disposto no § 2º da portaria INMETRO 379 de 14 de setembro de 2021, os pneus de máquinas, implementos e equipamentos agrícolas estão excluídos das obrigações de etiquetagem ENCE, estando, portanto, aprovados.

Sem mais para o momento, aproveito para renovar os votos de elevada estima e consideração.

Atenciosamente,

Alan F. Correa
Subsecretário de Manutenção
De Veículos Leves e Pesados
Mat. 105.871



Subsecretaria de Manutenção de Veículos Leves e Pesados

**RELATÓRIO DE APRESENTAÇÃO DE CATÁLOGO
EMPRESA GERMAN PNEUS**

A empresa apresentou dentro do prazo catálogo para o item 15, sendo que os demais que compõem a proposta, já foram aprovados em outro momento.

Foi analisado além do selo de comprovação do INMETRO a etiqueta ENCE, de acordo com portaria 379/2021


ITEM	INMETRO	RESISTENCIA AO ROLAMENTO	ADERENCIA AO MOLHADO	SITUAÇÃO
15	SIM	-	-	NAO FOI POSSÍVEL ANALISAR PELO CATALOGO APRESENTADO

O catálogo apresentado carece de informações de etiquetagem ENCE, esta subsecretaria tentou fazer pesquisa complementar em sites de venda especializados para que pudesse se proceder a consulta das informações necessárias a análise, não logrando êxito, sendo assim deverá ser enviado catálogo que contemple TODAS as informações previstas no descritivo.

Caso não seja possível envio de catálogo, deverá a empresa enviar amostra física para melhor análise.

Sem mais para o momento, aproveito para renovar os votos de elevada estima e consideração.

Atenciosamente,


Afan F. Correa
Subsecretário de Manutenção
De Veículos Leves e Pesados
Mat. 105.871



Subsecretaria de Manutenção de Veículos Leves e Pesados

**RELATÓRIO DE APRESENTAÇÃO DE CATÁLOGO
EMPRESA JN PNEUS LTDA**

A empresa apresentou dentro do prazo catálogo para os itens 09,
20, 31, 41, 42, 44 e 46.

Foi analisado além do selo de comprovação do INMETRO a etiqueta
ENCE, de acordo com portaria 379/2021

ITEM	INMETRO	RESISTENCIA AO ROLAMENTO	ADERENCIA AO MOLHADO	SITUAÇÃO
09	SIM	C	C	APROVADO PELO CATALOGO, SERÁ SOLICITADA AMOSTRA FISICA
20	SIM	C	C	APROVADO PELO CATALOGO, SERÁ SOLICITADA AMOSTRA FISICA
31	SIM	E	C	REPROVADO



Subsecretaria de Manutenção de Veículos Leves e Pesados

A partir do quadro acima, informamos que o item 31 foi reprovado, por não cumprir com parte do descritivo que diz “Resistência ao rolamento (Class. INMETRO): (A, B, C), Aderência no Molhado (Class. INMETRO): (A, B ou C)”.

Quanto aos demais itens cumpre esclarecer o que segue:

ITENS 09 e 20

Os modelos apresentados, cumpriram uma parte do descritivo quanto aos padrões requeridos acerca da etiquetagem ENCE, todavia, por ser marca/modelo que não foi adquirido pela administração em pregões anteriores, solicitamos que seja enviada amostra física para melhor análise.

ITENS 41, 42, 44 e 45

Conforme disposto no § 2º da portaria INMETRO 379 de 14 de setembro de 2021, os pneus de máquinas, implementos e equipamentos agrícolas estão excluídos das obrigações de etiquetagem ENCE, estando, portanto, aprovados.



**NOVA
FRIBURGO**
P R E F E I T U R A

SECRETARIA DE
INFRAESTRUTURA
E LOGÍSTICA

Subsecretaria de Manutenção de Veículos Leves e Pesados

Sem mais para o momento, aproveito para renovar os votos de elevada estima e consideração.

Atenciosamente,

Alan F. Correa
Subsecretário de Manutenção
De Veículos Leves e Pesados
Mat. 105.871



**RELATÓRIO DE APRESENTAÇÃO DE CATÁLOGO
EMPRESA CURITIBA**

A empresa apresentou dentro do prazo catálogo para os itens 14, 15, 16 e 17.

Foi analisado além do selo de comprovação do INMETRO a etiqueta ENCE, de acordo com portaria 379/2021

ITEM	INMETRO	RESISTENCIA AO ROLAMENTO	ADERENCIA AO MOLHADO	SITUAÇÃO
11	SIM	-	-	NÃO FOI POSSÍVEL ANALISAR PELO CATALOGO APRESENTADO
19	SIM	-	-	NÃO FOI POSSÍVEL ANALISAR PELO CATALOGO APRESENTADO
31	SIM	-	-	NÃO FOI POSSÍVEL ANALISAR PELO CATALOGO APRESENTADO
32	SIM	-	-	NÃO FOI POSSÍVEL ANALISAR PELO CATALOGO APRESENTADO
38	SIM	-	-	NÃO FOI POSSÍVEL ANALISAR PELO CATALOGO APRESENTADO
40	SIM	-	-	NÃO FOI POSSÍVEL ANALISAR PELO CATALOGO APRESENTADO

O catálogo apresentado carece de informações de etiquetagem ENCE, esta subsecretaria tentou fazer pesquisa complementar em sites de venda especializados para que pudesse se proceder a consulta das informações necessárias a análise, não



**NOVA
FRIBURGO**
P R E F E I T U R A

SECRETARIA DE
INFRAESTRUTURA
E LOGÍSTICA

Subsecretaria de Manutenção de Veículos Leves e Pesados

logrando êxito, sendo assim deverá ser enviado catálogo que contemple TODAS as informações previstas no descritivo.

Caso não seja possível envio de catálogo, deverá a empresa enviar amostra física para melhor análise.

Sem mais para o momento, aproveito para renovar os votos de elevada estima e consideração.

Atenciosamente,

Alan F. Correa
Subsecretário de Manutenção
De Veículos Leves e Pesados
Mat. 105.871



Subsecretaria de Manutenção de Veículos Leves e Pesados

**RELATÓRIO DE APRESENTAÇÃO DE CATÁLOGO
EMPRESA CURITIBA PNEUMATICOS E TINTAS LTDA EPP**

A empresa apresentou dentro do prazo catálogo para os itens 19 e 31

Foi analisado além do selo de comprovação do INMETRO a etiqueta ENCE, de acordo com portaria 379/2021

ITEM	INMETRO	RESISTENCIA AO ROLAMENTO	ADERENCIA AO MOLHADO	SITUAÇÃO
19	SIM	-	-	NÃO FOI POSSÍVEL ANALISAR PELO CATALOGO APRESENTADO
31	SIM	-	-	NÃO FOI POSSÍVEL ANALISAR PELO CATALOGO APRESENTADO

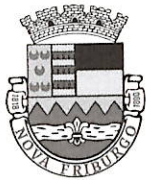
O catálogo apresentado carece de informações de etiquetagem ENCE, esta subsecretaria tentou fazer pesquisa complementar em sites de venda especializados para que pudesse se proceder a consulta das informações necessárias a análise, não logrando êxito, sendo assim deverá ser enviado catálogo que contemple TODAS as informações previstas no descritivo.

Caso não seja possível envio de catálogo, deverá a empresa enviar amostra física para melhor análise.

Sem mais para o momento, aproveito para renovar os votos de elevada estima e consideração.

Atenciosamente,

Alan F. Correa
Subsecretário de Manutenção
De Veículos Leves e Pesados
Mat. 105.871



Subsecretaria de Manutenção de Veículos Leves e Pesados

**RELATÓRIO DE APRESENTAÇÃO DE CATÁLOGO
EMPRESA CURITIBA**

A empresa apresentou dentro do prazo catálogo para o item 36.

Foi analisado além do selo de comprovação do INMETRO a etiqueta ENCE, de acordo com portaria 379/2021

ITEM	INMETRO	RESISTENCIA AO ROLAMENTO	ADERENCIA AO MOLHADO	SITUAÇÃO
36	SIM	D	C	APROVADO PELO CATALOGO, SERÁ SOLICITADA AMOSTRA FISICA

*Amostra
solicitada*

ITENS 36.

O modelo apresentado, cumpriu uma parte do descritivo quanto aos padrões requeridos acerca da etiquetagem ENCE, todavia, por ser marca/modelo que não foi adquirido pela administração em pregões anteriores, solicitamos que seja enviada amostra física para melhor análise.

Sem mais para o momento, aproveito para renovar os votos de elevada estima e consideração.

Atenciosamente,

Alan F. Correa
Subsecretário de Manutenção
De Veículos Leves e Pesados
Mat. 105.871



**RELATÓRIO DE APRESENTAÇÃO DE CATÁLOGO
EMPRESA CURITIBA**

A empresa apresentou dentro do prazo catálogo para os itens 14, 15, 16 e 17.

Foi analisado além do selo de comprovação do INMETRO a etiqueta ENCE,
de acordo com portaria 379/2021

ITEM	INMETRO	RESISTENCIA AO ROLAMENTO	ADERENCIA AO MOLHADO	SITUAÇÃO
10	SIM	-	-	NAO FOI POSSIVEL ANALISAR PELO CATALOGO APRESENTADO
11	SIM	C	C	APROVADO PELO CATALOGO, SERÁ SOLICITADA AMOSTRA FISICA
19	SIM	C	C	APROVADO PELO CATALOGO, SERÁ SOLICITADA AMOSTRA FISICA
31	SIM	C	C	APROVADO PELO CATALOGO, SERÁ SOLICITADA AMOSTRA FISICA
32	SIM	C	C	APROVADO PELO CATALOGO, SERÁ SOLICITADA AMOSTRA FISICA
38	SIM	D	C	APROVADO PELO CATALOGO, SERÁ SOLICITADA AMOSTRA FISICA
40	SIM	D	C	APROVADO PELO CATALOGO, SERÁ SOLICITADA AMOSTRA FISICA



**NOVA
FRIBURGO**
P R E F E I T U R A

SECRETARIA DE
INFRAESTRUTURA
E LOGÍSTICA

Subsecretaria de Manutenção de Veículos Leves e Pesados

ITENS 11, 19, 31, 32, 38 e 40.

O modelo apresentado foi aprovado de forma parcial, tendo em vista que sua aplicação se dará em veículos que trafegam em vias urbanas e por ser marca/modelo que não foi adquirido pela administração em pregões anteriores, solicitamos que seja enviada amostra física para melhor análise.

Sem mais para o momento, aproveito para renovar os votos de elevada estima e consideração.

Atenciosamente,

ALAN
FIGUEIRA
CORREA:1157
4735713

Alan F. Correa
Subsecretário de Manutenção
De Veículos Leves e Pesados
Mat. 105.871

Assinado eletronicamente por ALAN F. CORREA
CPF: 000.000.000-00
Assinado em: 20/04/2022 10:22:00
Assinado por: ALAN F. CORREA
Assinado em: 20/04/2022 10:22:00
Assinado por: ALAN F. CORREA



Subsecretaria de Manutenção de Veículos Leves e Pesados

**RELATÓRIO DE APRESENTAÇÃO DE CATÁLOGO
EMPRESA CURITIBA**

A empresa apresentou dentro do prazo catálogo para o item 34.

Foi analisado além do selo de comprovação do INMETRO a etiqueta ENCE, de acordo com portaria 379/2021

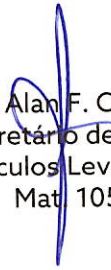
ITEM	INMETRO	RESISTENCIA AO ROLAMENTO	ADERENCIA AO MOLHADO	SITUAÇÃO
34	-	-	-	NÃO FOI POSSIVEL ANALISAR PELO CATALOGO APRESENTADO

ITENS 34.

O catálogo apresentado não contem as informações quanto a etiquetagem ENCE, sendo assim, por ser marca/modelo que não foi adquirido pela administração em pregões anteriores, solicitamos que seja enviada amostra física.

Sem mais para o momento, aproveito para renovar os votos de elevada estima e consideração.

Atenciosamente,


Alan F. Correa
Subsecretário de Manutenção
De Veículos Leves e Pesados
Mat. 105.871



Subsecretaria de Manutenção de Veículos Leves e Pesados

RELATÓRIO DE APRESENTAÇÃO DE CATÁLOGO
EMPRESA I. BORDIGNON PNEUS EIRELI

A empresa apresentou dentro do prazo catálogo para os itens 28 e 29. 32

Foi analisado além do selo de comprovação do INMETRO a etiqueta ENCE, de acordo com portaria 379/2021

ITEM	INMETRO	RESISTENCIA AO ROLAMENTO	ADERENCIA AO MOLHADO	SITUAÇÃO
28	SIM	C	C	APROVADO
29	SIM	C	C	APROVADO

A partir do quadro acima, informamos que os itens 28 e 29 O foram aprovados, por cumprirem com parte do descritivo que diz "Resistência ao rolamento (Class. INMETRO): (A, B, C), Aderência no Molhado (Class. INMETRO): (A, B ou C)".

Por se tratar de marca de referência, e por ser o item de marca e modelo já adquirido pela administração municipal em outros pregões, não será necessária a apresentação de amostras.

De forma complementar, informamos que não será admitida futuras trocas de marcas/modelos, salvo quando por marcas/modelos considerados de qualidade igual ou superior e desde que o motivo pela troca seja bem



**NOVA
FRIBURGO**
P R E F E I T U R A

SECRETARIA DE
INFRAESTRUTURA
E LOGÍSTICA

Subsecretaria de Manutenção de Veículos Leves e Pesados

fundamentado, sob pena de sanções previstas no presente Termo de Referência.

Sem mais para o momento, aproveito para renovar os votos de elevada estima e consideração.

Atenciosamente,

Alan F. Correa
Subsecretário de Manutenção
De Veículos Leves e Pesados
Mat. 105.871



Subsecretaria de Manutenção de Veículos Leves e Pesados

**RELATÓRIO DE APRESENTAÇÃO DE CATÁLOGO
EMPRESA I. BORDIGNON PNEUS EIRELI**

A empresa apresentou dentro do prazo catálogo para os itens 27 e 32.

Cumprе esclarecer que a empresa enviou juntamente, proposta para os itens 28 e 29, que já foram analisados em outra oportunidade, sendo os mesmos aprovados.

Foi analisado além do selo de comprovação do INMETRO a etiqueta ENCE, de acordo com portaria 379/2021

ITEM	INMETRO	RESISTENCIA AO ROLAMENTO	ADERENCIA AO MOLHADO	SITUAÇÃO
27	SIM	F	E	REPROVADO
32	SIM	E	C	REPROVADO

A partir do quadro acima, informamos que os itens 27 e 32 foram reprovados, por não cumprirem com parte do descritivo que diz "Resistência ao rolamento (Class. INMETRO): (A, B, C), Aderência no Molhado (Class. INMETRO): (A, B ou C)".

Informo que o catálogo apresentado para o item 27, não apresentou as informações necessárias para análise, todavia em consulta ao site da marca, encontramos a etiqueta ENCE, que foi anexada ao presente relatório.

Sem mais para o momento, aproveito para renovar os votos de elevada estima e consideração.

Atenciosamente,

Alan F. Correa
Subsecretário de Manutenção
De Veículos Leves e Pesados
Mat. 105.871

GOODYEAR

Etiqueta reimpressa fora do
ambiente físico da Goodyear
disponibilizada no site:
www.goodyear.com.br

KELLY EDGE SUV 2

235/60R16 100H TL



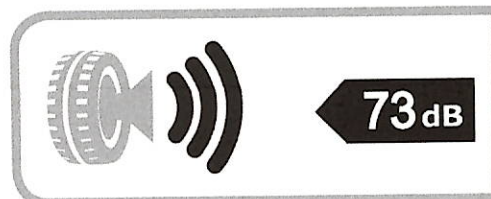
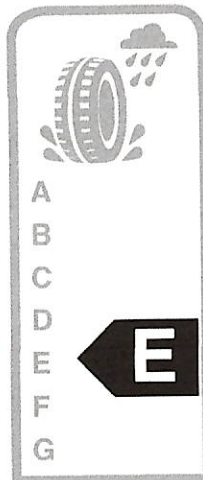
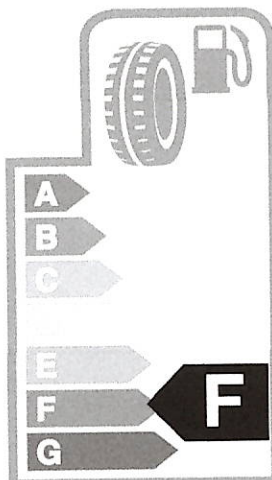
7 908315 708105

COM 801900

SAC 0800 725 7638

A Goodyear do Brasil concede a este produto garantia contra
anomalias de fabricação, devidamente constatadas por
técnicos da Goodyear em licenças credenciadas da rede de
representantes, conforme condições disponíveis no certificado
de garantia do produto em www.goodyear.com.br.

SAP 117838



Segurança



QCP 0009





Subsecretaria de Manutenção de Veículos Leves e Pesados

**RELATÓRIO DE APRESENTAÇÃO DE CATÁLOGO
EMPRESA I. BORDIGNON PNEUS EIRELI**

A empresa apresentou dentro do prazo catálogo para os itens 04, 05, 28, 29 e 30.

Foi analisado além do selo de comprovação do INMETRO a etiqueta ENCE, de acordo com portaria 379/2021

ITEM	INMETRO	RESISTENCIA AO ROLAMENTO	ADERENCIA AO MOLHADO	SITUAÇÃO
04	SIM	B	C	APROVADO
05	SIM	C	C	APROVADO
28	SIM	C	C	APROVADO
29	SIM	C	C	APROVADO
30	SIM	C	C	APROVADO

A partir do quadro acima, informamos que todos os itens foram aprovados, por cumprirem com parte do descritivo que diz "Resistência ao rolamento (Class. INMETRO): (A, B, C), Aderência no Molhado (Class. INMETRO): (A, B ou C)".

Por se tratar de marca de referência, e por ser o item de marca e modelo já adquirido pela administração municipal em outros pregões, não será necessária a apresentação de amostras.

De forma complementar, informamos que não será admitida futuras trocas de marcas/modelos, salvo quando por marcas/modelos considerados de qualidade igual ou superior e desde que o motivo pela troca seja bem fundamentado, sob pena de sanções previstas no presente Termo de Referência.

Sem mais para o momento, aproveito para renovar os votos de elevada estima e consideração.

Atenciosamente,

Alan F. Correa
Subsecretário de Manutenção
De Veículos Leves e Pesados
Mat. 105.871



Subsecretaria de Manutenção de Veículos Leves e Pesados

**RELATÓRIO DE APRESENTAÇÃO DE CATÁLOGO
EMPRESA I. BORDIGNON PNEUS EIRELI**

A empresa apresentou dentro do prazo catálogo para o item 23.

Foi analisado além do selo de comprovação do INMETRO a etiqueta ENCE, de acordo com portaria 379/2021

ITEM	INMETRO	RESISTENCIA AO ROLAMENTO	ADERENCIA AO MOLHADO	SITUAÇÃO
23	SIM	E	B	REPROVADO

A partir do quadro acima, informamos que o item foi reprovado, por não cumprir com parte do descritivo que diz "Resistência ao rolamento (Class. INMETRO): (A, B, C), Aderência no Molhado (Class. INMETRO): (A, B ou C)".

Sem mais para o momento, aproveito para renovar os votos de elevada estima e consideração.

Atenciosamente,

Atan F. Correa
Subsecretário de Manutenção
De Veículos Leves e Pesados
Mat. 105.871



**RELATÓRIO DE APRESENTAÇÃO DE CATÁLOGO
EMPRESA I. BORDIGNON PNEUS EIRELI**

A empresa apresentou dentro do prazo catálogo para os itens 12, 31 e 38.

Foi analisado além do selo de comprovação do INMETRO a etiqueta ENCE, de acordo com portaria 379/2021

ITEM	INMETRO	RESISTENCIA AO ROLAMENTO	ADERENCIA AO MOLHADO	SITUAÇÃO
12	SIM	C	B	APROVADO
31	SIM	E	C	REPROVADO
38	SIM	E	C	APROVADO SERA SOLICITADA AMOSTRA FISICA

A partir do quadro acima, informamos que o item 31 foi reprovado, por não cumprir com parte do descritivo que diz "Resistência ao rolamento (Class. INMETRO): (A, B, C), Aderência no Molhado (Class. INMETRO): (A, B ou C)".

Sem mais para o momento, aproveito para renovar os votos de elevada estima e consideração.

ITEM 12

A partir do quadro acima, informamos que o item foi aprovado, por cumprir com parte do descritivo que diz "Resistência ao rolamento (Class. INMETRO): (A, B, C), Aderência no Molhado (Class. INMETRO): (A, B ou C)".

Por se tratar de marca de referência, e por ser o item de marca e modelo já adquirido pela administração municipal em outros pregões, não será necessária a apresentação de amostras.

De forma complementar, informamos que não será admitida futuras trocas de marcas/modelos, salvo quando por marcas/modelos considerados de qualidade igual ou superior e desde que o motivo pela troca seja bem fundamentado, sob pena de sanções previstas no presente Termo de Referência.



SECRETARIA DE
INFRAESTRUTURA
E LOGÍSTICA

Subsecretaria de Manutenção de Veículos Leves e Pesados

ITEM 38

O modelo apresentado foi aprovado de forma parcial, tendo em vista que sua aplicação se dará em veículos que trafegam em vias urbanas com baixa média de velocidade, todavia, por ser marca/modelo que não foi adquirido pela administração em pregões anteriores, solicitamos que seja enviada amostra física para melhor análise.

Sem mais para o momento, aproveito para renovar os votos de elevada estima e consideração.

Atenciosamente,

**ALAN
FIGUEIRA
CORREA:1157
4735713**

Alan F. Correa
Subsecretário de Manutenção
De Veículos Leves e Pesados
Mat. 105.871



Subsecretaria de Manutenção de Veículos Leves e Pesados

**RELATÓRIO DE APRESENTAÇÃO DE CATÁLOGO
EMPRESA I. BORDIGNON PNEUS EIRELI**

A empresa apresentou dentro do prazo catálogo para os itens 7, 10, 11, 20 e 22, os demais itens constantes na proposta, s.m.j., já foram analisados em outros momentos.

Foi analisado além do selo de comprovação do INMETRO a etiqueta ENCE, de acordo com portaria 379/2021

ITEM	INMETRO	RESISTENCIA AO ROLAMENTO	ADERENCIA AO MOLHADO	SITUAÇÃO
7	SIM	E	C	REPROVADO
10	SIM	E	C	REPROVADO
11	SIM	F	C	REPROVADO
20	SIM	E	C	REPROVADO
22	SIM	F	C	REPROVADO

A partir do quadro acima, informamos que os itens foram reprovados, por não cumprirem com parte do descritivo que diz "Resistência ao rolamento (Class. INMETRO): (A, B, C), Aderência no Molhado (Class. INMETRO): (A, B ou C)".

Sem mais para o momento, aproveito para renovar os votos de elevada estima e consideração.

Atenciosamente,

Alan F. Correa
Subsecretário de Manutenção
De Veículos Leves e Pesados
Mat. 105.871



Subsecretaria de Manutenção de Veículos Leves e Pesados

**RELATÓRIO DE APRESENTAÇÃO DE CATÁLOGO
EMPRESA I. BORDIGNON PNEUS EIRELI**

A empresa apresentou dentro do prazo catálogo para os itens 21 e 34.

Foi analisado além do selo de comprovação do INMETRO a etiqueta ENCE, de acordo com portaria 379/2021

ITEM	INMETRO	RESISTENCIA AO ROLAMENTO	ADERENCIA AO MOLHADO	SITUAÇÃO
21	SIM	C	C	APROVADO
34	SIM	D	C	APROVADO

A partir do quadro acima, informamos que os itens 21 e 34 cumpriram com o descritivo em relação aos índices de etiquetagem ENCE, por se tratarem de marca de referência, e por serem os itens de marca e modelo já adquiridos pela administração municipal em outros pregões, não será necessária a apresentação de amostras.

De forma complementar, informamos que não será admitida futuras trocas de marcas/modelos, salvo quando por marcas/modelos considerados de qualidade igual ou superior e desde que o motivo pela troca seja bem fundamentado, sob pena de sanções previstas no presente Termo de Referência.

Sem mais para o momento, aproveito para renovar os votos de elevada estima e consideração.

Atenciosamente,

Alan F. Correa
Subsecretário de Manutenção
De Veículos Leves e Pesados
Mat. 105.871



Subsecretaria de Manutenção de Veículos Leves e Pesados

**RELATÓRIO DE APRESENTAÇÃO DE CATÁLOGO
EMPRESA I. BORDIGNON PNEUS EIRELI**

A empresa apresentou dentro do prazo catálogo para os itens 33, 35 e 36.

Foi analisado além do selo de comprovação do INMETRO a etiqueta ENCE, de acordo com portaria 379/2021

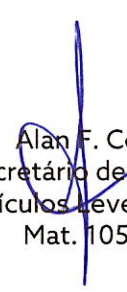
ITEM	INMETRO	RESISTENCIA AO ROLAMENTO	ADERENCIA AO MOLHADO	SITUAÇÃO
33	SIM	D	C	APROVADO
35	SIM	E	D	APROVADO
36	SIM	E	D	APROVADO

A partir do quadro acima, informamos que os itens cumpriram com o descritivo em relação aos índices de etiquetagem ENCE, por se tratarem de marca de referência, e por serem os itens de marca e modelo já adquiridos pela administração municipal em outros pregões, não será necessária a apresentação de amostras.

De forma complementar, informamos que não será admitida futuras trocas de marcas/modelos, salvo quando por marcas/modelos considerados de qualidade igual ou superior e desde que o motivo pela troca seja bem fundamentado, sob pena de sanções previstas no presente Termo de Referência.

Sem mais para o momento, aproveito para renovar os votos de elevada estima e consideração.

Atenciosamente,


Alan F. Correa
Subsecretário de Manutenção
De Veículos Leves e Pesados
Mat. 105.871



Subsecretaria de Manutenção de Veículos Leves e Pesados

**RELATÓRIO DE APRESENTAÇÃO DE CATÁLOGO
EMPRESA GABIGOLD**

A empresa apresentou dentro do prazo catálogo para os itens 14, 15, 16 e 17.

Foi analisado além do selo de comprovação do INMETRO a etiqueta ENCE, de acordo com portaria 379/2021

ITEM	INMETRO	RESISTENCIA AO ROLAMENTO	ADERENCIA AO MOLHADO	SITUAÇÃO
14	SIM	-	-	NÃO FOI POSSÍVEL ANALISAR PELO CATALOGO APRESENTADO
15	SIM	-	-	NÃO FOI POSSÍVEL ANALISAR PELO CATALOGO APRESENTADO
16	SIM	-	-	NÃO FOI POSSÍVEL ANALISAR PELO CATALOGO APRESENTADO



Subsecretaria de Manutenção de Veículos Leves e Pesados

17	SIM	-	-	NÃO FOI POSSÍVEL ANALISAR PELO CATALOGO APRESENTADO
----	-----	---	---	---

O catálogo apresentado carece de informações de etiquetagem ENCE, esta subsecretaria tentou fazer pesquisa complementar em sites de venda especializados para que pudesse se proceder a consulta das informações necessárias a análise, não logrando êxito, sendo assim deverá ser enviado catálogo que contemple TODAS as informações previstas no descritivo.

Caso não seja possível envio de catálogo, deverá a empresa enviar amostra física para melhor análise.

Sem mais para o momento, aproveito para renovar os votos de elevada estima e consideração.

Atenciosamente,

*Alan F. Correa
Subsecretário de Manutenção
De Veículos Leves e Pesados
Mat. 105.871*



Subsecretaria de Manutenção de Veículos Leves e Pesados

**RELATÓRIO DE APRESENTAÇÃO DE CATÁLOGO
EMPRESA GABIGOLD**

A empresa apresentou dentro do prazo catálogo para o item 13.

Foi analisado além do selo de comprovação do INMETRO a etiqueta ENCE, de acordo com portaria 379/2021

ITEM	INMETRO	RESISTENCIA AO ROLAMENTO	ADERENCIA AO MOLHADO	SITUAÇÃO
13	SIM	C	C	APROVADO

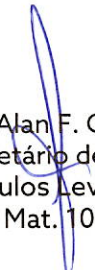
A partir do quadro acima, informamos que o item 13 foi aprovado, por cumprirem com parte do descritivo que diz "Resistência ao rolamento (Class. INMETRO): (A, B, C), Aderência no Molhado (Class. INMETRO): (A, B ou C)".

Por se tratar de marca de referência, e por ser o item de marca e modelo já adquirido pela administração municipal em outros pregões, não será necessária a apresentação de amostras.

De forma complementar, informamos que não será admitida futuras trocas de marcas/modelos, salvo quando por marcas/modelos considerados de qualidade igual ou superior e desde que o motivo pela troca seja bem fundamentado, sob pena de sanções previstas no presente Termo de Referência.

Sem mais para o momento, aproveito para renovar os votos de elevada estima e consideração.

Atenciosamente,


Alan F. Correa
Subsecretário de Manutenção
De Veículos Leves e Pesados
Mat. 105.871



**RELATÓRIO DE APRESENTAÇÃO DE AMOSTRAS
EMPRESA GABIGOLD**

A empresa apresentou, dentro do prazo, amostras físicas para os itens 14, 15, 16 e 17.

Foi analisado além do selo de comprovação do INMETRO, a data de fabricação da amostra apresentada, através na numeração respectiva ao DOT, impressas na carcaça do item.

Segue abaixo quadro informando o DOT respectivo a cada amostra entregue.

ITEM	INMETRO	DOT	MÊS E ANO DE FABRICAÇÃO	SITUAÇÃO
14	SIM	4323	OUTUBRO/23	APROVADO
15	SIM	2421	JUNHO/21	REPROVADO
16	SIM	2623	JUNHO/23	REPROVADO
17	SIM	0124	JANEIRO/24	APROVADO

A partir do quadro acima, informamos que todos os itens reprovados, não cumpriram com parte do descritivo que diz "Garantia mínima de 5 anos, com no mínimo 90% da validade"

Quanto aos itens 14 e 17, foram aprovados, mas com a ressalva de que no momento da apresentação das amostras, os mesmos atendiam a exigência quanto ao período de fabricação e garantia, o que não eximirá a empresa de cumprir, no momento da entrega, que o item esteja dentro do limite da garantia.

Informamos que o não cumprimento de qualquer cláusula editalícia, poderá culminar em punição dentro do que couber de acordo com as disposições expressas em edital, garantido o direito do contraditório.

Solicitamos a douta comissão de pregão, que questione a empresa, e faça constar nos autos, se a mesma irá cumprir quando da entrega, com todo o descritivo solicitado.



**NOVA
FRIBURGO**
P R E F E I T U R A

SECRETARIA DE
INFRAESTRUTURA
E LOGÍSTICA

Subsecretaria de Manutenção de Veículos Leves e Pesados

Anexamos a foto de cada amostra apresentada, com suas respectivas datas de fabricação.

Sem mais para o momento, aproveito para renovar os votos de elevada estima e consideração.

ITEM 14





**NOVA
FRIBURGO**
P R E F E I T U R A

SECRETARIA DE
INFRAESTRUTURA
E LOGÍSTICA

Subsecretaria de Manutenção de Veículos Leves e Pesados

ITEM 15



ITEM 16





**NOVA
FRIBURGO**
P R E F E I T U R A

SECRETARIA DE
INFRAESTRUTURA
E LOGÍSTICA

Subsecretaria de Manutenção de Veículos Leves e Pesados

ITEM 17



Alan F. Correa
Subsecretário de Manutenção
De Veículos Leves e Pesados
Mat. 105.871



Subsecretaria de Manutenção de Veículos Leves e Pesados

**RELATÓRIO DE APRESENTAÇÃO DE CATÁLOGO
EMPRESA GABIGOLD DISTRIBUIDORA LTDA**

A empresa apresentou dentro do prazo catálogo para os itens 02, 03, 08, 22, 23, 27, 31, 38 e 40.

Foi analisado além do selo de comprovação do INMETRO a etiqueta ENCE, de acordo com portaria 379/2021

ITEM	INMETRO	RESISTENCIA AO ROLAMENTO	ADERENCIA AO MOLHADO	SITUAÇÃO
2	SIM	C	C	APROVADO
3	SIM	C	C	APROVADO
8	SIM	C	C	APROVADO
22	SIM	C	C	APROVADO
23	SIM	C	B	APROVADO
27	SIM	C	C	APROVADO
31	SIM	C	E	APROVADO
38	SIM	D	B	APROVADO
40	SIM	D	B	APROVADO

A partir do quadro acima, informamos que todos os itens cumpriram com o descritivo em relação aos índices de etiquetagem ENCE, por se tratarem de marca de referência, e por serem os itens de marca e modelo já adquiridos pela administração municipal em outros pregões, não será necessária a apresentação de amostras.

De forma complementar, informamos que não será admitida futuras trocas de marcas/modelos, salvo quando por marcas/modelos considerados de qualidade igual ou superior e desde que o motivo pela troca seja bem fundamentado, sob pena de sanções previstas no presente Termo de Referência.

Sem mais para o momento, aproveito para renovar os votos de elevada estima e consideração.

Atenciosamente,

Alan F. Correa
Subsecretário de Manutenção
De Veículos Leves e Pesados
Mat. 105.871



**RELATÓRIO DE APRESENTAÇÃO DE CATÁLOGO
EMPRESA GABIGOLD DISTRIBUIDORA LTDA**

A empresa apresentou dentro do prazo catálogo para os itens 01, 06, 11, 18, 26 e 32.

Foi analisado além do selo de comprovação do INMETRO a etiqueta ENCE, de acordo com portaria 379/2021

ITEM	INMETRO	RESISTENCIA AO ROLAMENTO	ADERENCIA AO MOLHADO	SITUAÇÃO
1	SIM	C	C	APROVADO
6	SIM	B	C	APROVADO
11	SIM	B	B	APROVADO
18	SIM	E	C	REPROVADO
26	SIM	C	C	APROVADO
32	SIM	F	C	APROVADO

A partir do quadro acima, informamos que os itens 1, 6, 11, 26 e 32 cumpriram com o descritivo em relação aos índices de etiquetagem ENCE, por se tratarem de marca de referência, e/ou por serem os itens de marca e modelo já adquiridos pela administração municipal em outros pregões, não será necessária a apresentação de amostras.

De forma complementar, informamos que não será admitida futuras trocas de marcas/modelos, salvo quando por marcas/modelos considerados de qualidade igual ou superior e desde que o motivo pela troca seja bem fundamentado, sob pena de sanções previstas no presente Termo de Referência.

ITEM 18



**NOVA
FRIBURGO**
P R E F E I T U R A

S E C R E T A R I A D E
I N F R A E S T R U T U R A
E L O G Í S T I C A

Subsecretaria de Manutenção de Veículos Leves e Pesados

O item 18, foi reprovado, por não cumprir com parte do descritivo que diz "Resistência ao rolamento (Class. INMETRO): (A, B, C), Aderência no Molhado (Class. INMETRO): (A, B ou C)".

Sem mais para o momento, aproveito para renovar os votos de elevada estima e consideração.

Atenciosamente,

Alan F. Correa
Subsecretário de Manutenção
De Veículos Leves e Pesados
Mat. 105.871



**RELATÓRIO DE APRESENTAÇÃO DE CATÁLOGO
EMPRESA GABIGOLD DISTRIBUIDORA LTDA**

A empresa apresentou dentro do prazo catálogo para os itens 07 e 20.

Foi analisado além do selo de comprovação do INMETRO a etiqueta ENCE, de acordo com portaria 379/2021

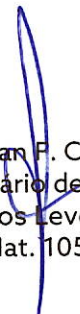
ITEM	INMETRO	RESISTENCIA AO ROLAMENTO	ADERENCIA AO MOLHADO	SITUAÇÃO
7	SIM	C	C	APROVADO
20	SIM	C	B	APROVADO

A partir do quadro acima, informamos que os itens 07 e 20 cumpriram com o descritivo em relação aos índices de etiquetagem ENCE, por se tratarem de marca de referência, e/ou por serem os itens de marca e modelo já adquiridos pela administração municipal em outros pregões, não será necessária a apresentação de amostras.

De forma complementar, informamos que não será admitida futuras trocas de marcas/modelos, salvo quando por marcas/modelos considerados de qualidade igual ou superior e desde que o motivo pela troca seja bem fundamentado, sob pena de sanções previstas no presente Termo de Referência.

Sem mais para o momento, aproveito para renovar os votos de elevada estima e consideração.

Atenciosamente,


Alan P. Correa
Subsecretário de Manutenção
De Veículos Leves e Pesados
Mat. 105.871



**RELATÓRIO DE APRESENTAÇÃO DE CATÁLOGO
EMPRESA GABIGOLD DISTRIBUIDORA LTDA**

A empresa apresentou dentro do prazo catálogo para os itens 09, 10, 19 e 39.

Foi analisado além do selo de comprovação do INMETRO a etiqueta ENCE, de acordo com portaria 379/2021

ITEM	INMETRO	RESISTENCIA AO ROLAMENTO	ADERENCIA AO MOLHADO	SITUAÇÃO
9	SIM	B	A	APROVADO
10	SIM	B	B	APROVADO
19	SIM	C	B	APROVADO
39	SIM	E	B	APROVADO

A partir do quadro acima, informamos que os itens cumpriram com o descritivo em relação aos índices de etiquetagem ENCE, por se tratarem de marca de referência, e/ou por serem os itens de marca e modelo já adquiridos pela administração municipal em outros pregões, não será necessária a apresentação de amostras.

De forma complementar, informamos que não será admitida futuras trocas de marcas/modelos, salvo quando por marcas/modelos considerados de qualidade igual ou superior e desde que o motivo pela troca seja bem fundamentado, sob pena de sanções previstas no presente Termo de Referência.

Sem mais para o momento, aproveito para renovar os votos de elevada estima e consideração.

Atenciosamente,

Alan F. Correa
Subsecretário de Manutenção
De Veículos Leves e Pesados
Mat. 105.871



**RELATÓRIO DE APRESENTAÇÃO DE CATÁLOGO
EMPRESA GABIGOLD DISTRIBUIDORA LTDA**

A empresa apresentou dentro do prazo catálogo para o item 24.

Foi analisado além do selo de comprovação do INMETRO a etiqueta ENCE, de acordo com portaria 379/2021

ITEM	INMETRO	RESISTENCIA AO ROLAMENTO	ADERENCIA AO MOLHADO	SITUAÇÃO
24	SIM	C	B	APROVADO

A partir do quadro acima, informamos que o item cumpriu com o descritivo em relação aos índices de etiquetagem ENCE, por se tratar de marca de referência, e/ou por ser o item de marca e modelo já adquirido pela administração municipal em outros pregões, não será necessária a apresentação de amostras.

De forma complementar, informamos que não será admitida futuras trocas de marcas/modelos, salvo quando por marcas/modelos considerados de qualidade igual ou superior e desde que o motivo pela troca seja bem fundamentado, sob pena de sanções previstas no presente Termo de Referência.

Sem mais para o momento, aproveito para renovar os votos de elevada estima e consideração.

Atenciosamente,

Alan F. Correa
Subsecretário de Manutenção
De Veículos Leves e Pesados
Mat. 105.871



Subsecretaria de Manutenção de Veículos Leves e Pesados

RELATÓRIO DE APRESENTAÇÃO DE CATÁLOGO
EMPRESA ATENAS DISTRIBUIDORA DE PNEUMATICOS E TINTAS
LTDA

A empresa apresentou dentro do prazo catálogo para os itens 12, 23, 24, 26 e 30.

Foi analisado além do selo de comprovação do INMETRO a etiqueta ENCE, de acordo com portaria 379/2021

ITEM	INMETRO	RESISTENCIA AO ROLAMENTO	ADERENCIA AO MOLHADO	SITUAÇÃO
12	-	-	-	NÃO FOI POSSÍVEL ANALISAR PELO CATALOGO APRESENTADO
23	SIM	C	C	APROVADO PELO CATALOGO, SERÁ SOLICITADA AMOSTRA FISICA
24	SIM	C	C	APROVADO PELO CATALOGO,

Amostra



Subsecretaria de Manutenção de Veículos Leves e Pesados

				SERÁ SOLICITADA AMOSTRA FISICA
26	SIM	E	E	REPROVADO
30	-	-	-	NÃO FOI APRESENTADO CATALOGO

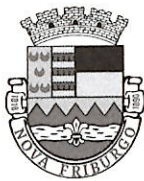
→ Passa p/ o Segundo Amostra

A partir do quadro acima, informamos que o item 26 foi reprovado, por não cumprir com parte do descritivo que diz "Resistência ao rolamento (Class. INMETRO): (A, B, C), Aderência no Molhado (Class. INMETRO): (A, B ou C)".

Cabe ainda informar que o catálogo apresentado, não forneceu todas as informações necessárias a respeito da etiquetagem ENCE, sendo assim essa subsecretaria procedeu pesquisa junto a sites especializados em vendas de pneus, podendo constatar que os índices de aderência ao molhado e de resistência ao rolamento estão classificados ambos com a letra E, de acordo com o site <https://www.ionepneus.com.br/pneu-22575r16c-comforser-cf300-121120r-10-lonas>.

Caso, a etiquetagem seja divergente do consultado por esta subsecretaria, o licitante deverá enviar amostra física.

Quanto aos demais itens cumpre esclarecer o que segue:



Subsecretaria de Manutenção de Veículos Leves e Pesados

https://www.pneusurussanga.com.br/pneu-comforser-aro-16-cf300-225-65r16c-112-110t/p/10984?c=1&t=2&gclid=CjwKCAiAs6-sBhBmEiWA1Nl8swJqtYrfqYGVLiBB1aLvFbLC7h-KaFTiTT5ymG3nqQjeKOeEdkjRoC2TAQAvD_BWE

ITEM 12

O catálogo apresentado não reúne condições suficientes para análise, sendo assim a empresa deverá enviar catálogo completo com os padrões de etiquetagem ENCE ou encaminhar amostra física para que o item possa ser melhor analisado.

ITENS 23 e 24

As informações apresentadas no catálogo atendem a parte do descritivo, sendo necessário o envio de amostra física para melhor análise.

ITEM 36 ✓

O item apresentado via catálogo, é para aplicação no eixo direcional, sendo que o solicitado no Termo de Referência é para aplicação no eixo traseiro, sendo requerido o modelo BORRACHUDO/TRAÇÃO, não atendendo por tanto ao descritivo.



Subsecretaria de Manutenção de Veículos Leves e Pesados

ITEM 38

O catálogo apresentado carece de informações de etiquetagem ENCE, esta subsecretaria tentou fazer pesquisa complementar em sites de venda especializados para que pudesse se proceder a consulta das informações necessárias a análise, não logrando êxito, sendo assim deverá ser enviado catálogo que contemple TODAS as informações previstas no descritivo.

Caso não seja possível envio de catálogo, deverá a empresa enviar amostra física para melhor análise.

ITEM 40

O item apresentado via catálogo, é para aplicação no eixo direcional, sendo que o solicitado no Termo de Referência é para aplicação no eixo traseiro, sendo requerido o modelo BORRACHUDO/TRAÇÃO, não atendendo por tanto ao descritivo.

Sem mais para o momento, aproveito para renovar os votos de elevada estima e consideração.

Atenciosamente,

Alan F. Correa
Subsecretário de Manutenção
De Veículos Leves e Pesados



**NOVA
FRIBURGO**
P R E F E I T U R A

S E C R E T A R I A D E
I N F R A E S T R U T U R A
E L O G Í S T I C A

Subsecretaria de Manutenção de Veículos Leves e Pesados

Mat. 105.871



**RELATÓRIO DE APRESENTAÇÃO DE CATÁLOGO
EMPRESA ATENAS DISTRIBUIDORA DE PNEUMATICOS E TINTAS LTDA**

A empresa apresentou dentro do prazo catálogo para os itens 01, 03, 04, 05, 06, 07, 08, 10, 11, 18 e 36.

Foi analisado além do selo de comprovação do INMETRO a etiqueta ENCE, de acordo com portaria 379/2021

ITEM	INMETRO	RESISTENCIA AO ROLAMENTO	ADERENCIA AO MOLHADO	SITUAÇÃO
01	SIM	E	E	REPROVADO
03	-	-	-	NÃO FOI POSSIVEL ANALISAR PELO CATALOGO APRESENTADO
04	SIM	F	C	REPROVADO
05	SIM	F	C	REPROVADO
06	SIM	A	C	APROVADO PELO CATALOGO, SERÁ SOLICITADA AMOSTRA FISICA
07	SIM	E	B	REPROVADO
08	SIM	E	C	REPROVADO
10	-	-	-	NÃO FOI POSSIVEL ANALISAR PELO CATALOGO APRESENTADO
11	SIM	E	C	REPROVADO
18	-	-	-	NÃO FOI ENVIADO CATALOGO
36	SIM	-	-	NÃO FOI POSSIVEL ANALISAR PELO CATALOGO APRESENTADO

A partir do quadro acima, informamos que os itens 01, 04, 05, 07, 08 e 11 foram reprovados, por não cumprirem com parte do descritivo que diz "Resistência



Subsecretaria de Manutenção de Veículos Leves e Pesados

ao rolamento (Class. INMETRO): (A, B, C), Aderência no Molhado (Class. INMETRO): (A, B ou C)".

ITENS 03 e 10 e 36

O catálogo apresentado carece de informações de etiquetagem ENCE, esta subsecretaria tentou fazer pesquisa complementar em sites de venda especializados para que pudesse se proceder a consulta das informações necessárias a análise, não logrando êxito, sendo assim deverá ser enviado catálogo que contemple TODAS as informações previstas no descritivo.

Caso não seja possível envio de catálogo, deverá a empresa enviar amostra física para melhor análise.

ITEM 4

Informamos que o catálogo apresentado, não forneceu todas as informações necessárias a respeito da etiquetagem ENCE, sendo assim essa subsecretaria procedeu pesquisa junto a sites especializados em vendas de pneus, podendo constatar que os índices de aderência ao molhado e de resistência ao rolamento estão classificados com os índices F e C respectivamente, de acordo com o site https://www.pneustok.com.br/pneu-jk-18570r14-vectra-88t-tl?parceiro=3987&gad_source=1&gclid=CjwKCAiA-vOsBhAAEiwAIWR0TR1mfJduP2mCHcbkA5cAOsp5UVBhbWzMgFgYvzRZ_JPS5DbFrRWQqhoC0wEQAvD_BwE

ITEM 06

O modelo apresentado foi aprovado de forma parcial, tendo em vista que sua aplicação se dará em veículos que trafegam em vias urbanas com baixa média de velocidade, todavia, por ser marca/modelo que não foi adquirido pela administração em pregões anteriores, solicitamos que seja enviada amostra física para melhor análise.

ITENS 23 e 24



**NOVA
FRIBURGO**
P R E F E I T U R A

S E C R E T A R I A D E
I N F R A E S T R U T U R A
E L O G Í S T I C A

Subsecretaria de Manutenção de Veículos Leves e Pesados

As informações apresentadas no catálogo atendem a parte do descritivo, sendo necessário o envio de amostra física para melhor análise.

ITEM 18

Informamos que não foi apresentado catálogo referente ao item 18, por parte da empresa licitante, sendo assim, ficamos impedidos de fazer qualquer tipo de análise técnica.

Sem mais para o momento, aproveito para renovar os votos de elevada estima e consideração.

Atenciosamente,

Alan F. Correa
Subsecretário de Manutenção
De Veículos Leves e Pesados
Mat. 105.871

ITEM 4

Home PASSEIO Aro 14 185/70 Pneu Jk 185/70R14 Vectra 88T TL



PNEU JK 185/70R14 VECTRA 88T TL

4 PNEUS 5% DE DESCONTO

Compre 4 ou mais pneus e ganhe 5% de desconto

0 OPINIÕES

R\$ 368,00

+ Ver formas de pagamento

1

/ 2

COMPRAR

Calcular frete:

0,000000

OK



DESCRIÇÃO

JK Vectra

O **JK Tyre Vectra** é um pneu confiável e versátil projetado para veículos de passeio. Com um desenho de banda de rodagem padrão simplificado, ele proporciona uma dispersão eficiente da água, melhorando a resistência contra aquaplanagem em condições molhadas. Os blocos de seu design foram cuidadosamente projetados para oferecer uma condução segura e estável, especialmente em estradas adversas.

Garantia

Fique tranquilo com sua compra! Todos os produtos comercializados pela Pneustok são novos e possuem garantia de fábrica de 05 anos. Para maiores informações consulte nossa política de garantia.

Sobre a JK:

A JK Tyres é uma marca de pneus indiana que vem se destacando-se no mercado pela qualidade e tecnologia empregada na fabricação de seus produtos. Possui uma ampla linha de produtos que atendem veículos de passeio, ônibus, caminhões, implementos agrícolas e industriais. Com uma força global, a JK Tire está presente em 105 países com mais de 180 distribuidores globais.

Linhas de Produtos				
PASSEIO	USV E UTILITÁRIOS	CARGA	AGRICOLA	INDUSTRIAL / OTR
Características				
• Perfil 780				
• Perfil 70				
• Ariz 74				
• Perfil de Carga 88 - 880kg				
• Perfil de velocidade T - 190km/h				
• Perfil 800, 420				
• Perfil A				
• Perfil B				
• Aplicação Via Rodoviária				
• Tipo de Lateral Simétrico				

- Têxtil: Letra Preta
- Puffet: Médio
- Registro de Imagem: 040130/2014
- Capacidade: 60 Unid.

ETIQUETA IMAGEM

Item	Descrição	Quantidade	Valor Unitário (R\$)	Valor Total (R\$)
1	Letra Preta	100	0,50	50,00
2	Puffet: Médio	100	0,50	50,00
3	Registro de Imagem	100	0,50	50,00
4	Capacidade: 60 Unid.	100	0,50	50,00
5	Letra Preta	100	0,50	50,00
6	Puffet: Médio	100	0,50	50,00
7	Registro de Imagem	100	0,50	50,00
8	Capacidade: 60 Unid.	100	0,50	50,00
9	Letra Preta	100	0,50	50,00
10	Puffet: Médio	100	0,50	50,00
11	Registro de Imagem	100	0,50	50,00
12	Capacidade: 60 Unid.	100	0,50	50,00
13	Letra Preta	100	0,50	50,00
14	Puffet: Médio	100	0,50	50,00
15	Registro de Imagem	100	0,50	50,00
16	Capacidade: 60 Unid.	100	0,50	50,00
17	Letra Preta	100	0,50	50,00
18	Puffet: Médio	100	0,50	50,00
19	Registro de Imagem	100	0,50	50,00
20	Capacidade: 60 Unid.	100	0,50	50,00
21	Letra Preta	100	0,50	50,00
22	Puffet: Médio	100	0,50	50,00
23	Registro de Imagem	100	0,50	50,00
24	Capacidade: 60 Unid.	100	0,50	50,00
25	Letra Preta	100	0,50	50,00
26	Puffet: Médio	100	0,50	50,00
27	Registro de Imagem	100	0,50	50,00
28	Capacidade: 60 Unid.	100	0,50	50,00
29	Letra Preta	100	0,50	50,00
30	Puffet: Médio	100	0,50	50,00
31	Registro de Imagem	100	0,50	50,00
32	Capacidade: 60 Unid.	100	0,50	50,00
33	Letra Preta	100	0,50	50,00
34	Puffet: Médio	100	0,50	50,00
35	Registro de Imagem	100	0,50	50,00
36	Capacidade: 60 Unid.	100	0,50	50,00
37	Letra Preta	100	0,50	50,00
38	Puffet: Médio	100	0,50	50,00
39	Registro de Imagem	100	0,50	50,00
40	Capacidade: 60 Unid.	100	0,50	50,00
41	Letra Preta	100	0,50	50,00
42	Puffet: Médio	100	0,50	50,00
43	Registro de Imagem	100	0,50	50,00
44	Capacidade: 60 Unid.	100	0,50	50,00
45	Letra Preta	100	0,50	50,00
46	Puffet: Médio	100	0,50	50,00
47	Registro de Imagem	100	0,50	50,00
48	Capacidade: 60 Unid.	100	0,50	50,00
49	Letra Preta	100	0,50	50,00
50	Puffet: Médio	100	0,50	50,00
51	Registro de Imagem	100	0,50	50,00
52	Capacidade: 60 Unid.	100	0,50	50,00
53	Letra Preta	100	0,50	50,00
54	Puffet: Médio	100	0,50	50,00
55	Registro de Imagem	100	0,50	50,00
56	Capacidade: 60 Unid.	100	0,50	50,00
57	Letra Preta	100	0,50	50,00
58	Puffet: Médio	100	0,50	50,00
59	Registro de Imagem	100	0,50	50,00
60	Capacidade: 60 Unid.	100	0,50	50,00

PRODUTOS RELACIONADOS

PRODUTOS VISITADOS

PRODUTOS VISITADOS

PRODUTOS VISITADOS

PRODUTOS VISITADOS

PRODUTOS VISITADOS

PRODUTOS VISITADOS

PRODUTOS VISITADOS

PRODUTOS VISITADOS

X

ASSINE NOSSA NEWSLETTER
Fique por dentro de todos os nossos

super descontos e novidades!

ENVIAR



**RELATÓRIO DE APRESENTAÇÃO DE CATÁLOGO
EMPRESA ATENAS DISTRIBUIDORA DE PNEUMATICOS E TINTAS LTDA**

A empresa apresentou dentro do prazo catálogo para os itens 15, 22 e 27, sendo enviado os catálogos dos itens 03, 18 e 36, que ficaram pendentes da última solicitação.

Foi analisado além do selo de comprovação do INMETRO a etiqueta ENCE, de acordo com portaria 379/2021

ITEM	INMETRO	RESISTENCIA AO ROLAMENTO	ADERENCIA AO MOLHADO	SITUAÇÃO
03	-	-	-	NÃO FOI POSSÍVEL ANALISAR PELA FOTO APRESENTADA
15	SIM	-	-	NÃO FOI POSSÍVEL ANALISAR PELO CATALOGO APRESENTADO
18	SIM	F	B	REPROVADO
22	SIM	-	-	NÃO FOI POSSÍVEL ANALISAR PELO CATALOGO APRESENTADO
27	SIM			NÃO FOI POSSÍVEL ANALISAR PELO CATALOGO APRESENTADO
36	SIM	E	C	APROVADO PELO CATALOGO, SERÁ SOLICITADA AMOSTRA FISICA

A partir do quadro acima, informamos que o item 18 foi reprovado, por não cumprir com parte do descritivo que diz "Resistência ao rolamento (Class. INMETRO): (A, B, C), Aderência no Molhado (Class. INMETRO): (A, B ou C)".



**NOVA
FRIBURGO**
P R E F E I T U R A

S E C R E T A R I A D E
I N F R A E S T R U T U R A
E L O G Í S T I C A

Subsecretaria de Manutenção de Veículos Leves e Pesados

ITEM 03

A empresa encaminhou uma reprodução fotográfica da etiqueta do item 03, todavia não aparece a classificação dos índices de desempenho, não sendo possível novamente proceder a análise, sendo assim, deverá a empresa enviar amostra física.

ITEM 15, 22 e 27

O catálogo apresentado carece de informações de etiquetagem ENCE, esta subsecretaria tentou fazer pesquisa complementar em sites de venda especializados para que pudesse se proceder a consulta das informações necessárias a análise, não logrando êxito, sendo assim deverá ser enviado catálogo que contemple TODAS as informações previstas no descritivo.

Caso não seja possível envio de catálogo, deverá a empresa enviar amostra física para melhor análise.

ITEM 36

O modelo apresentado foi aprovado de forma parcial, tendo em vista que sua aplicação se dará em veículos que trafegam em vias urbanas com baixa média de velocidade, todavia, por ser marca/modelo que não foi adquirido pela administração em pregões anteriores, solicitamos que seja enviada amostra física para melhor análise.

Sem mais para o momento, aproveito para renovar os votos de elevada estima e consideração.

Atenciosamente,

Alan F. Correa
Subsecretário de Manutenção
De Veículos Leves e Pesados
Mat. 105.871



**RELATÓRIO DE APRESENTAÇÃO DE CATÁLOGO
EMPRESA ATENAS DISTRIBUIDORA DE PNEUMATICOS E TINTAS LTDA**

A empresa apresentou dentro do prazo catálogo para os itens 02 E 20, sendo enviado os catálogos dos item 27, que ficaram pendentes da última solicitação, restando ausente as informações do item 22.

Foi analisado além do selo de comprovação do INMETRO a etiqueta ENCE, de acordo com portaria 379/2021

ITEM	INMETRO	RESISTENCIA AO ROLAMENTO	ADERENCIA AO MOLHADO	SITUAÇÃO
02	-	-	-	NÃO FOI POSSÍVEL ANALISAR PELO CATALOGO APRESENTADO
20	SIM	C	C	APROVADO PELO CATALOGO, SERÁ SOLICITADA AMOSTRA FISICA
22	SIM	-	-	NAO FORAM ENVIADAS INFORMAÇÕES, SERÁ SOLICITADA AMOSTRA FÍSICA
27	SIM	C	B	APROVADO PELO CATALOGO, SERÁ SOLICITADA AMOSTRA FISICA

ITEM 02

O catálogo apresentado carece de informações de etiquetagem ENCE, esta subsecretaria tentou fazer pesquisa complementar em sites de venda especializados para que pudesse se proceder a consulta das informações necessárias a análise, não logrando êxito, sendo assim deverá ser enviado catálogo que contemple TODAS as informações previstas no descritivo.



**NOVA
FRIBURGO**
P R E F E I T U R A

S E C R E T A R I A D E
I N F R A E S T R U T U R A
E L O G Í S T I C A

Subsecretaria de Manutenção de Veículos Leves e Pesados

Caso não seja possível envio de catálogo, deverá a empresa enviar amostra física para melhor análise.

ITEM 20

O modelo apresentado foi aprovado de forma parcial, tendo em vista que sua aplicação se dará em veículos que trafegam em vias urbanas e por ser marca/modelo que não foi adquirido pela administração em pregões anteriores, solicitamos que seja enviada amostra física para melhor análise.

ITEM 22

Na análise anterior foi informado que o catálogo apresentado carecia de informações quanto a etiquetagem ENCE, solicitando a empresa que enviasse tais informações, o que novamente não ocorreu, sendo assim solicitamos o envio de amostra física.

ITEM 27

O modelo apresentado foi aprovado de forma parcial, tendo em vista que sua aplicação se dará em veículos que trafegam em vias urbanas e por ser marca/modelo que não foi adquirido pela administração em pregões anteriores, solicitamos que seja enviada amostra física para melhor análise.

Sem mais para o momento, aproveito para renovar os votos de elevada estima e consideração.

Atenciosamente,

Assinado digitalmente por ALAN FIGUEIRA
CORREA: 11574735713
Data: 2024.02.16 14:27:44 -03'00'
Fls. 02 de 02

ALAN FIGUEIRA
CORREA: 11574
735713
Alan F. Correa
Subsecretário de Manutenção
De Veículos Leves e Pesados
Mat. 105.871



**RELATÓRIO DE APRESENTAÇÃO DE CATÁLOGO
EMPRESA ATENAS DISTRIBUIDORA DE PNEUMATICOS E TINTAS LTDA**

A empresa apresentou dentro do prazo catálogo para os itens 02, 19, 20 e 40.

Foi analisado além do selo de comprovação do INMETRO a etiqueta ENCE, de acordo com portaria 379/2021

ITEM	INMETRO	RESISTENCIA AO ROLAMENTO	ADERENCIA AO MOLHADO	SITUAÇÃO
02	SIM	E	C	REPROVADO
19	SIM	C	C	APROVADO PELO CATALOGO, SERÁ SOLICITADA AMOSTRA FISICA
20	SIM	C	C	APROVADO PELO CATALOGO, SERÁ SOLICITADA AMOSTRA FISICA
40	SIM	E	C	APROVADO PELO CATALOGO, SERÁ SOLICITADA AMOSTRA FISICA

A partir do quadro acima, informamos que o item 02 foi reprovado, por não cumprir com parte do descritivo que diz "Resistência ao rolamento (Class. INMETRO): (A, B, C), Aderência no Molhado (Class. INMETRO): (A, B ou C)".

ITENS 19 e 20

Os modelos apresentados, cumpriram uma parte do descritivo quanto aos padrões requeridos acerca da etiquetagem ENCE, todavia, por ser marca/modelo que não foi adquirido pela administração em pregões anteriores, solicitamos que seja enviada amostra física para melhor análise.



SECRETARIA DE
INFRAESTRUTURA
E LOGÍSTICA

Subsecretaria de Manutenção de Veículos Leves e Pesados

Alan F. Correa
Subsecretário de Manutenção
De Veículos Leves e Pesados
Mat. 105.871



**RELATÓRIO DE APRESENTAÇÃO DE CATÁLOGO
EMPRESA ATENAS DISTRIBUIDORA DE PNEUMATICOS E TINTAS LTDA**

A empresa apresentou dentro do prazo catálogo para os itens 25 e 32.

Foi analisado além do selo de comprovação do INMETRO a etiqueta ENCE, de acordo com portaria 379/2021

ITEM	INMETRO	RESISTENCIA AO ROLAMENTO	ADERENCIA AO MOLHADO	SITUAÇÃO
25	-	-	-	REPROVADO
32	SIM	E	E	REPROVADO

ITEM 25

O modelo apresentado, s.m.j., não é específico para aplicação em veículos de carga, conforme descrição no item 25, onde é solicitado **Pneu 225/75 R16C**, o símbolo C, indica que o pneumático será aplicado em caminhonetas e vans de carga, em pesquisa em sítios eletrônicos de venda especializada de pneus, contatamos que a marca possui um tipo de pneu direcionado para veículos de carga, e que é divergente do item apresentado.

ITEM 32

Embora a empresa mais uma vez, não tenha enviado catálogo juntamente com as informações de etiquetagem ENCE, essa especializada procedeu pesquisa em sites especializados em venda de pneus e obteve acesso as informações necessárias para análise, contatando que o item não atende aos índices de etiquetagem.

Caso a empresa entenda que a informação seja divergente, poderá fazer o envio de amostra física para que seja sanada qualquer tipo de dúvida, em tempo



**NOVA
FRIBURGO**
PREFEITURA

SECRETARIA DE
INFRAESTRUTURA
E LOGÍSTICA

Subsecretaria de Manutenção de Veículos Leves e Pesados

segue o link do site onde foram extraídas as informações como o print da tela no dia da pesquisa.

Site: <https://www.atacadaopneus.com.br/pneu-aro-16-roadking-265-70r16-112t-argos-a-t-p2416>

AtacadãoPneus Procurar produto ou marca...

Escolha seu pneu ▾ Marcas Montagem Gratuita Sou Revenda

360°

Pneu Aro 16 Roadking 265/70R16 112T Argos A/T

265/70R16 →

Referência: 7297

★★★★★ (100 Cling e 50%)

R\$ 584,90

R\$ 567,35

ou em até 12x de R\$ 57,68 no cartão

Formas de pagamento

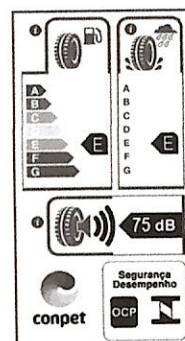
4 COMPRAR

Calcular o frete

INFORMAÇÕES TÉCNICAS

Categoria: Paseio	Terreno: Todo	Índice de carga (por pneu): 112 (1120 kg)
Índice de velocidade: T (190 Km/h)	Talas compatíveis: 9 a 10.5	Largura: 265 mm
Diâmetro: 777 mm	Durabilidade (Treadwear): 500	Aderência (Traction): A
Resistência ao aquecimento (Temperature): B	Runflat: Não	Extra Load: Não
Protetor de borda: Não	Quantidade de lonas: Não Possui	Montagem: Sem Câmara
Letra: Preta		

INMETRO





**NOVA
FRIBURGO**
P R E F E I T U R A

S E C R E T A R I A D E
I N F R A E S T R U T U R A
E L O G Í S T I C A

Subsecretaria de Manutenção de Veículos Leves e Pesados

Sem mais para o momento, aproveito para renovar os votos de elevada estima e consideração.

Atenciosamente,

Alan F. Correa
Subsecretário de Manutenção
De Veículos Leves e Pesados
Mat. 105.871



Subsecretaria de Manutenção de Veículos Leves e Pesados

**RELATÓRIO DE APRESENTAÇÃO DE CATÁLOGO
EMPRESA ATENAS DISTRIBUIDORA DE PNEUMATICOS E TINTAS LTDA**

A empresa apresentou dentro do prazo catálogo para os itens 21 e 35.

Foi analisado além do selo de comprovação do INMETRO a etiqueta ENCE, de acordo com portaria 379/2021

ITEM	INMETRO	RESISTENCIA AO ROLAMENTO	ADERENCIA AO MOLHADO	SITUAÇÃO
21	SIM	C	C	APROVADO PELO CATALOGO, SERÁ SOLICITADA AMOSTRA FISICA
35	-	-	-	NÃO FOI POSSIVEL ANALISAR PELO CATALOGO APRESENTADO

ITEM 21

O modelo apresentado, cumpriu uma parte do descritivo quanto aos padrões requeridos acerca da etiquetagem ENCE, todavia, por ser marca/modelo que não foi adquirido pela administração em pregões anteriores, solicitamos que seja enviada amostra física para melhor análise.

ITEM 35

O catálogo apresentado não contem as informações quanto a etiquetagem ENCE, sendo assim, por ser marca/modelo que não foi adquirido pela administração em pregões anteriores, solicitamos que seja enviada amostra física.

Sem mais para o momento, aproveito para renovar os votos de elevada estima e consideração.

Atenciosamente,

Alan F. Correa
Subsecretário de Manutenção
De Veículos Leves e Pesados
Mat. 105.871



Subsecretaria de Manutenção de Veículos Leves e Pesados

**RELATÓRIO DE APRESENTAÇÃO DE CATÁLOGO
EMPRESA ATENAS DISTRIBUIDORA DE PNEUMATICOS E TINTAS LTDA**

A empresa apresentou dentro do prazo catálogo para os itens 39.

Foi analisado além do selo de comprovação do INMETRO a etiqueta ENCE, de acordo com portaria 379/2021

ITEM	INMETRO	RESISTENCIA AO ROLAMENTO	ADERENCIA AO MOLHADO	SITUAÇÃO
39	-	-	-	NAO FOI POSSIVEL ANALISAR PELO CATALOGO APRESENTADO

ITEM 39

O catálogo apresentado não contem as informações quanto a etiquetagem ENCE, sendo assim, por ser marca/modelo que não foi adquirido pela administração em pregões anteriores, solicitamos que seja enviada amostra física.

Sem mais para o momento, aproveito para renovar os votos de elevada estima e consideração.

Atenciosamente,

Alan F. Correa
Subsecretário de Manutenção
De Veículos Leves e Pesados
Mat. 105.871



Subsecretaria de Manutenção de Veículos Leves e Pesados

RELATÓRIO DE APRESENTAÇÃO DE CATÁLOGO
EMPRESA LUCAS LORENZO

A empresa apresentou dentro do prazo catálogo para os itens 01, 03, 04, 06, 07, 08, 10, 11, 13, 18, 19, 22, 25, 27, 36, 38 e 40..

Foi analisado além do selo de comprovação do INMETRO a etiqueta ENCE, de acordo com portaria 379/2021

ITEM	INMETRO	RESISTENCIA AO ROLAMENTO	ADERENCIA AO MOLHADO	SITUAÇÃO
01	SIM	F	E	REPROVADO
03	SIM	F	E	REPROVADO
04	SIM	E	E	REPROVADO
06	SIM	E	C	REPROVADO
07	SIM	E	C	REPROVADO
08	SIM	E	C	REPROVADO
10	SIM	E	C	REPROVADO
11	-	-	-	REPROVADO POR NÃO ATENDER AO DESCRITIVO
13	SIM	E	E	REPROVADO
18	SIM	F	C	REPROVADO
19	SIM	E	C	REPROVADO
22	SIM	C	C	APROVADO



Subsecretaria de Manutenção de Veículos Leves e Pesados

				PELO CATALOGO, SERÁ SOLICITADA AMOSTRA FISICA
25	SIM	E	C	REPROVADO
27	SIM	E	B	REPROVADO
36	-	-	-	REPROVADO POR NÃO ATENDER AO DESCRITIVO
38				NÃO FOI POSSÍVEL ANALISAR PELO CATALOGO APRESENTADO
40	-	-	-	REPROVADO POR NÃO ATENDER O DESCRITIVO

Amostra

A partir do quadro acima, informamos que os itens 01, 03, 04, 06, 07, 8, 10, 13, 18, 19, 25 E 27 foram reprovados, por não cumprirem com parte do descritivo que diz "Resistência ao rolamento (Class. INMETRO): (A, B, C), Aderência no Molhado (Class. INMETRO): (A, B ou C)".

Quanto aos demais itens cumpre esclarecer o que segue:

ITEM 11



Subsecretaria de Manutenção de Veículos Leves e Pesados

O modelo apresentado no catálogo não atende o edital por não se tratar de pneu de uso misto A/T.

ITEM 22

As informações apresentadas no catálogo atendem a parte do descritivo, sendo necessário o envio de amostra física para melhor análise.

ITEM 36

O item apresentado via catálogo, é para aplicação no eixo direcional, sendo que o solicitado no Termo de Referência é para aplicação no eixo traseiro, sendo requerido o modelo BORRACHUDO/TRAÇÃO, não atendendo por tanto ao descritivo.

ITEM 38

O catálogo apresentado carece de informações de etiquetagem ENCE, esta subsecretaria tentou fazer pesquisa complementar em sites de venda especializados para que pudesse se proceder a consulta das informações necessárias a análise, não logrando êxito, sendo assim deverá ser enviado catálogo que contemple TODAS as informações previstas no descritivo.



Subsecretaria de Manutenção de Veículos Leves e Pesados

Caso não seja possível envio de catálogo, deverá a empresa enviar amostra física para melhor análise.

ITEM 40

O item apresentado via catálogo, é para aplicação no eixo direcional, sendo que o solicitado no Termo de Referência é para aplicação no eixo traseiro, sendo requerido o modelo BORRACHUDO/TRAÇÃO, não atendendo por tanto ao descritivo.

Sem mais para o momento, aproveito para renovar os votos de elevada estima e consideração.

Atenciosamente,

Alan F. Correa
Subsecretário de Manutenção
De Veículos Leves e Pesados
Mat. 105.871



Subsecretaria de Manutenção de Veículos Leves e Pesados

**RELATÓRIO DE APRESENTAÇÃO DE CATÁLOGO
EMPRESA LUCAS LORENZO**

A empresa apresentou dentro do prazo catálogo para os itens 26 e 24.

Foi analisado além do selo de comprovação do INMETRO a etiqueta ENCE, de acordo com portaria 379/2021

ITEM	INMETRO	RESISTENCIA AO ROLAMENTO	ADERENCIA AO MOLHADO	SITUAÇÃO
26	SIM	E	C	REPROVADO
34	SIM	E	B	APROVADO PELO CATALOGO, SERÁ SOLICITADA AMOSTRA FISICA

*Solicitar
amostra*

A partir do quadro acima, informamos que o item 26 foi reprovado, por não cumprirem com parte do descritivo que diz "Resistência ao rolamento (Class. INMETRO): (A, B, C), Aderência no Molhado (Class. INMETRO): (A, B ou C)".

Quanto aos demais itens cumpre esclarecer o que segue:

ITEM 34

O modelo apresentado foi aprovado de forma parcial, tendo em vista que sua aplicação se dará em veículos que trafegam em vias urbanas com baixa média de velocidade, todavia, por ser marca/modelo que não foi adquirido pela administração em pregões anteriores, solicitamos que seja enviada amostra física para melhor análise.

Sem mais para o momento, aproveito para renovar os votos de elevada estima e consideração.

Atenciosamente,

Alan F. Correa
Subsecretário de Manutenção
De Veículos Leves e Pesados
Mat. 105.871



Subsecretaria de Manutenção de Veículos Leves e Pesados

**RELATÓRIO DE APRESENTAÇÃO DE CATÁLOGO
EMPRESA LUCAS LORENZO**

A empresa apresentou dentro do prazo catálogo para o item 1.

Foi analisado além do selo de comprovação do INMETRO a etiqueta ENCE, de acordo com portaria 379/2021

ITEM	INMETRO	RESISTENCIA AO ROLAMENTO	ADERENCIA AO MOLHADO	SITUAÇÃO
01	SIM	F	E	REPROVADO

A partir do quadro acima, informamos que o item 1 foi reprovado, por não cumprir com parte do descritivo que diz "Resistência ao rolamento (Class. INMETRO): (A, B, C), Aderência no Molhado (Class. INMETRO): (A, B ou C)".

Sem mais para o momento, aproveito para renovar os votos de elevada estima e consideração.

Atenciosamente,

Alan F. Correa
Subsecretário de Manutenção
De Veículos Leves e Pesados
Mat. 105.871



Subsecretaria de Manutenção de Veículos Leves e Pesados

**RELATÓRIO DE APRESENTAÇÃO DE CATÁLOGO
EMPRESA LUCAS LORENZO**

A empresa apresentou dentro do prazo catálogo para os itens 2, 9, 20, 21, 23, 33 e 39.

Foi analisado além do selo de comprovação do INMETRO a etiqueta ENCE, de acordo com portaria 379/2021

ITEM	INMETRO	RESISTENCIA AO ROLAMENTO	ADERENCIA AO MOLHADO	SITUAÇÃO
02	SIM	F	E	REPROVADO
09	SIM	E	C	REPROVADO
20	SIM	E	C	REPROVADO
21	SIM	C	C	APROVADO PARCIALMENTE PELO CATALOGO, SERÁ SOLICITADA AMOSTRA FISICA
23	SIM	E	C	REPROVADO
33	SIM	E	B	REPROVADO
39	SIM	-	-	NAO FOI POSSIVEL ANALISAR PELO CATALOGO APRESENTADO

A partir do quadro acima, informamos que os itens 02, 09, 20, 23 e 33 foram reprovados, por não cumprirem com parte do descritivo que diz "Resistência ao rolamento (Class. INMETRO): (A, B, C), Aderência no Molhado (Class. INMETRO): (A, B ou C)".

Quanto aos demais itens cumpre esclarecer o que segue:

ITEM 21

O modelo apresentado foi aprovado de forma parcial, tendo em vista que sua aplicação se dará em veículos que trafegam em vias urbanas com baixa média de velocidade, todavia, por ser marca/modelo que não foi adquirido pela administração



**NOVA
FRIBURGO**
P R E F E I T U R A

S E C R E T A R I A D E
I N F R A E S T R U T U R A
E L O G Í S T I C A

Subsecretaria de Manutenção de Veículos Leves e Pesados

em pregões anteriores, solicitamos que seja enviada amostra física para melhor análise.

ITEM 39

O catálogo apresentado carece de informações de etiquetagem ENCE, esta subsecretaria tentou fazer pesquisa complementar em sites de venda especializados para que pudesse se proceder a consulta das informações necessárias a análise, não logrando êxito, sendo assim deverá ser enviado catálogo que contemple TODAS as informações previstas no descritivo.

Sem mais para o momento, aproveito para renovar os votos de elevada estima e consideração.

Atenciosamente,

Alan F. Correa
Subsecretário de Manutenção
De Veículos Leves e Pesados
Mat. 105.871



Subsecretaria de Manutenção de Veículos Leves e Pesados

**RELATÓRIO DE APRESENTAÇÃO DE CATÁLOGO
EMPRESA LUCAS LORENZO**

A empresa apresentou dentro do prazo catálogo para o item 31 e 35.

Foi analisado além do selo de comprovação do INMETRO a etiqueta ENCE, de acordo com portaria 379/2021

ITEM	INMETRO	RESISTENCIA AO ROLAMENTO	ADERENCIA AO MOLHADO	SITUAÇÃO
31	SIM	E	C	REPROVADO
35	SIM	E	B	APROVADO PELO CATALOGO, SERÁ SOLICITADA AMOSTRA FISICA

A partir do quadro acima, informamos que o item 31, foi reprovado, por não cumprir com parte do descritivo que diz "Resistência ao rolamento (Class. INMETRO): (A, B, C), Aderência no Molhado (Class. INMETRO): (A, B ou C)".

ITEM 35

O modelo apresentado, cumpriu uma parte do descritivo quanto aos padrões requeridos acerca da etiquetagem ENCE, todavia, por ser marca/modelo que não foi adquirido pela administração em pregões anteriores, solicitamos que seja enviada amostra física para melhor análise.

Sem mais para o momento, aproveito para renovar os votos de elevada estima e consideração.

Atenciosamente,

Alan F. Correa
Subsecretário de Manutenção
De Veículos Leves e Pesados
Mat. 105.871



**RELATÓRIO DAS AMOSTRAS
LUCAS LORENZO**

A empresa apresentou dentro do prazo as amostras referentes ao item 31, 35 e 39.

Insta esclarecer que o item 31, já havia sido analisado através do catálogo, tendo sido reprovado, todavia a empresa optou por enviar amostra física o que não mudou a decisão desta especializada quanto a sua reprovação.

Foi analisado além do selo de comprovação do INMETRO, a data de fabricação da amostra apresentada, através na numeração respectiva ao DOT, impressas na carcaça do item e conferência da etiqueta ENCE com as informações apresentadas através de catálogo.

ITEM	INMETRO	RESISTENCIA ROLAMENTO	ADERENCIA AO MOLHADO	DOT	MÊS E ANO DE FABRICAÇÃO	SITUAÇÃO
31	SIM	F	C	0123	JANEIRO/23	REPROVADA
35	SIM	E	B	0223	JANEIRO/23	REPROVADA
39	SIM	D	C	3023	JULHO/23	REPROVADA

A partir do quadro acima, informamos que todos os itens reprovados, não cumpriram com parte do descritivo que diz "90% da garantia disponível", ou seja, pneus com até 6 (seis) meses da data de fabricação, considerando que a vida útil de um pneu é de 5 anos a contar da data de sua fabricação.



**NOVA
FRIBURGO**
P R E F E I T U R A

S E C R E T A R I A D E
I N F R A E S T R U T U R A
E L O G Í S T I C A

Subsecretaria de Manutenção de Veículos Leves e Pesados

Anexamos a foto da amostra apresentada, com sua respectiva data de fabricação.

Sem mais para o momento, aproveito para renovar os votos de elevada estima e consideração.

Atenciosamente,

Alan F. Correa
Subsecretário de Manutenção
De Veículos Leves e Pesados
Mat. 105.871

ITEM 31





**NOVA
FRIBURGO**
PREFEITURA

SECRETARIA DE
INFRAESTRUTURA
E LOGÍSTICA

Subsecretaria de Manutenção de Veículos Leves e Pesados



ITEM 35





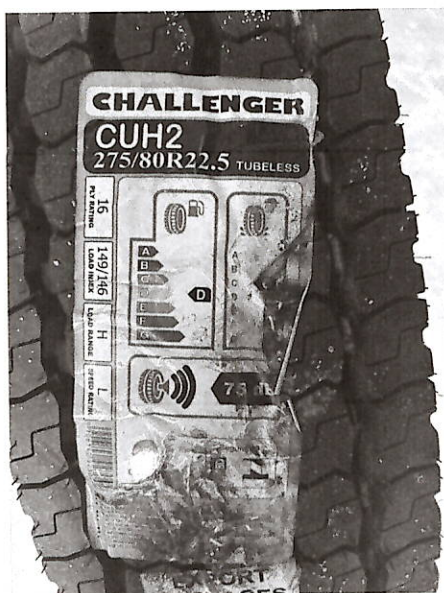
**NOVA
FRIBURGO**
P R E F E I T U R A

SECRETARIA DE
INFRAESTRUTURA
E LOGÍSTICA

Subsecretaria de Manutenção de Veículos Leves e Pesados



ITEM 39

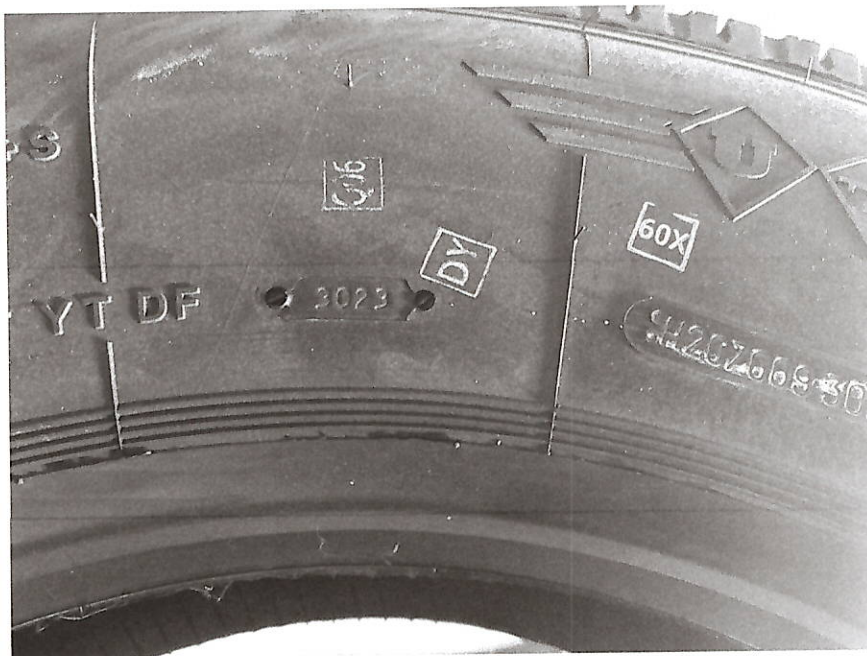




**NOVA
FRIBURGO**
P R E F E I T U R A

SECRETARIA DE
INFRAESTRUTURA
E LOGÍSTICA

Subsecretaria de Manutenção de Veículos Leves e Pesados





**RELATÓRIO DAS AMOSTRAS
LUCAS LORENZO**

A empresa apresentou dentro do prazo as amostras referentes ao item 21, 34 e 39.

Foi analisado além do selo de comprovação do INMETRO, a data de fabricação da amostra apresentada, através na numeração respectiva ao DOT, impressas na carcaça do item e conferência da etiqueta ENCE com as informações apresentadas através de catálogo.

Quanto ao item 21, o catálogo enviado pela empresa, constava os índices C para resistência ao rolamento e C para aderência ao molhado, todavia a etiqueta constante na amostra física diverge das informações apresentadas em catálogo, conforme fotos anexadas ao presente relatório e demonstradas no quadro a seguir.

ITEM	INMETRO	RESISTENCIA ROLAMENTO	ADERENCIA AO MOLHADO	DOT	MÊS E ANO DE FABRICAÇÃO	SITUAÇÃO
21	SIM	F	C	0123	JANEIRO/23	REPROVADA
34	SIM	E	B	0223	JANEIRO/23	REPROVADA
39	SIM	D	C	3023	JULHO/23	REPROVADA

A partir do quadro acima, informamos que todos os itens reprovados, não cumpriram com parte do descritivo que diz "90% da garantia disponível", ou seja, pneus com até 6 (seis) meses da data de fabricação, considerando que a vida útil de um pneu é de 5 anos a contar da data de sua fabricação.

Anexamos a foto da amostra apresentada, com sua respectiva data de fabricação.



**NOVA
FRIBURGO**
P R E F E I T U R A

SECRETARIA DE
INFRAESTRUTURA
E LOGÍSTICA

Subsecretaria de Manutenção de Veículos Leves e Pesados

Sem mais para o momento, aproveito para renovar os votos de elevada estima e consideração.

Atenciosamente,

Alan F. Correa
Subsecretário de Manutenção
De Veículos Leves e Pesados
Mat. 105.871

ITEM 21





**NOVA
FRIBURGO**
PREFEITURA

SECRETARIA DE
INFRAESTRUTURA
E LOGÍSTICA

Subsecretaria de Manutenção de Veículos Leves e Pesados



ITEM 34





**NOVA
FRIBURGO**
P R E F E I T U R A

SECRETARIA DE
INFRAESTRUTURA
E LOGÍSTICA

Subsecretaria de Manutenção de Veículos Leves e Pesados



ITEM 39





**NOVA
FRIBURGO**
P R E F E I T U R A

SECRETARIA DE
INFRAESTRUTURA
E LOGÍSTICA

Subsecretaria de Manutenção de Veículos Leves e Pesados





Subsecretaria de Manutenção de Veículos Leves e Pesados

**RELATÓRIO DE APRESENTAÇÃO DE CATÁLOGO
EMPRESA LUCAS LORENZO**

A empresa apresentou dentro do prazo catálogo para o item 24 e 39.

Foi analisado além do selo de comprovação do INMETRO a etiqueta ENCE, de acordo com portaria 379/2021

ITEM	INMETRO	RESISTENCIA AO ROLAMENTO	ADERENCIA AO MOLHADO	SITUAÇÃO
24	SIM	E	C	REPROVADO
39	SIM	D	C	APROVADO PELO CATALOGO, SERÁ SOLICITADA AMOSTRA FISICA

A partir do quadro acima, informamos que os itens 24, foi reprovado, por não cumprir com parte do descritivo que diz "Resistência ao rolamento (Class. INMETRO): (A, B, C), Aderência no Molhado (Class. INMETRO): (A, B ou C)".

ITEM 39

O modelo apresentado, cumpriu uma parte do descritivo quanto aos padrões requeridos acerca da etiquetagem ENCE, todavia, por ser marca/modelo que não foi adquirido pela administração em pregões anteriores, solicitamos que seja enviada amostra física para melhor análise.

Sem mais para o momento, aproveito para renovar os votos de elevada estima e consideração.

Atenciosamente,

Alan F. Correa
Subsecretário de Manutenção
De Veículos Leves e Pesados
Mat. 105.871