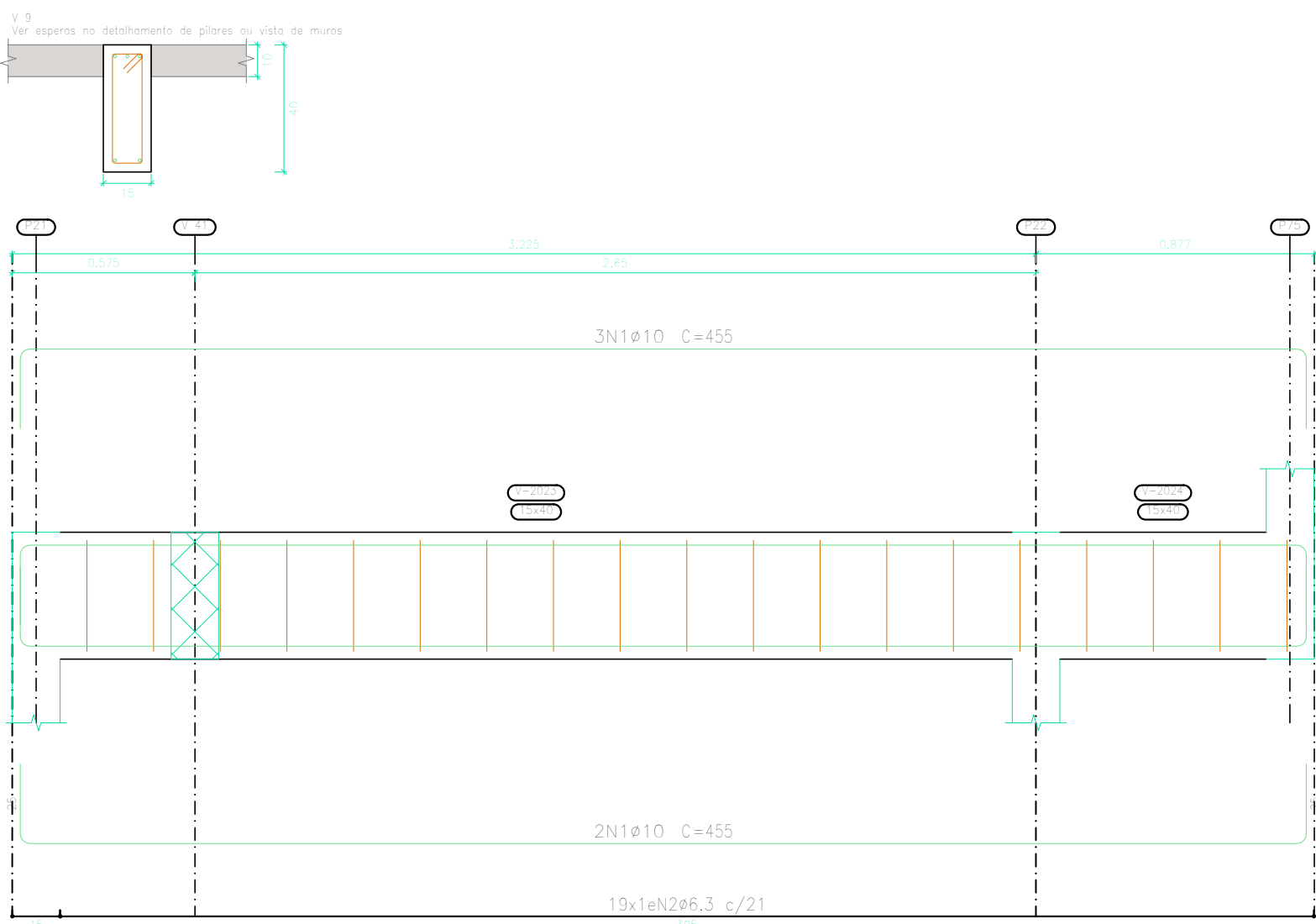
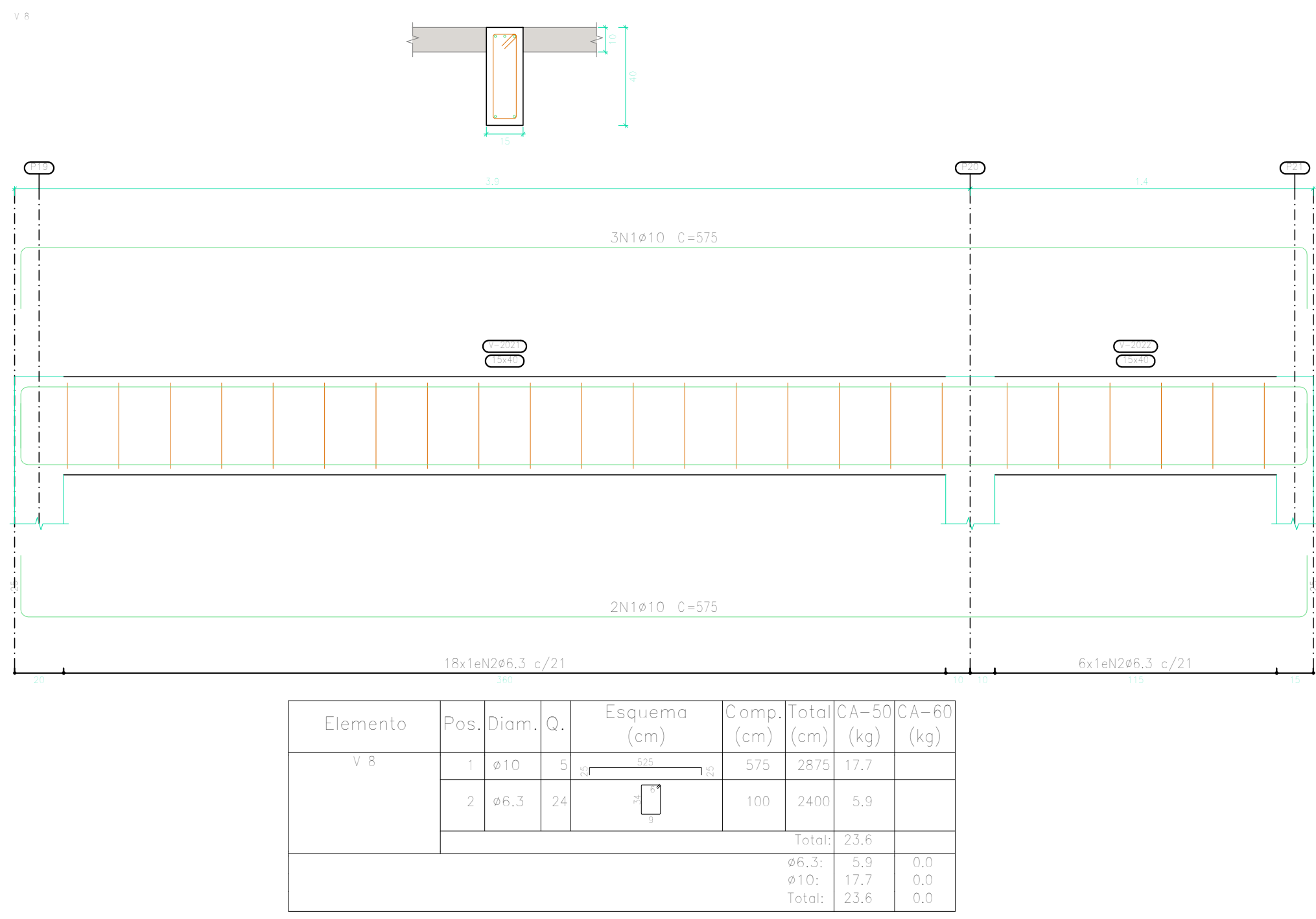
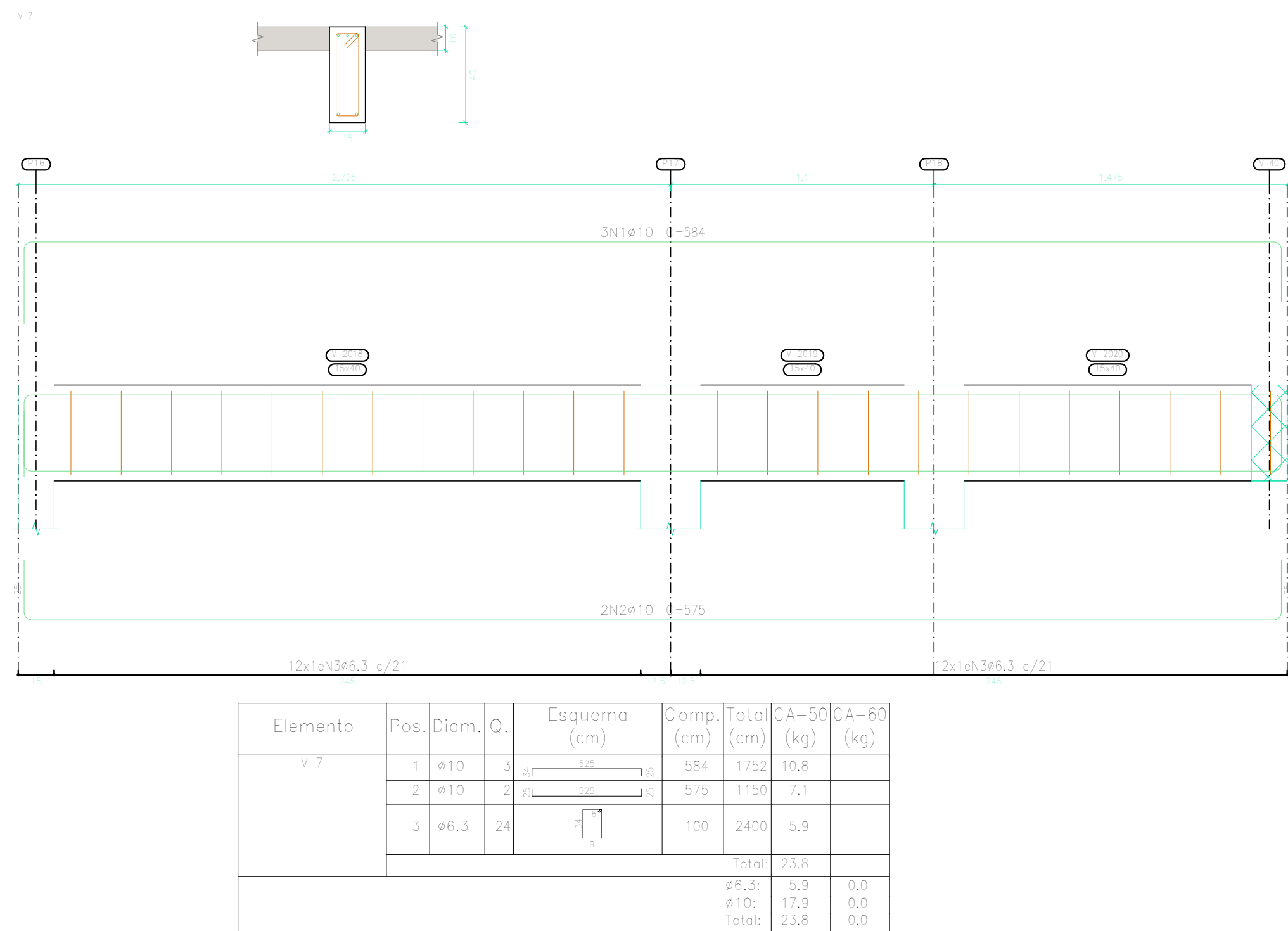
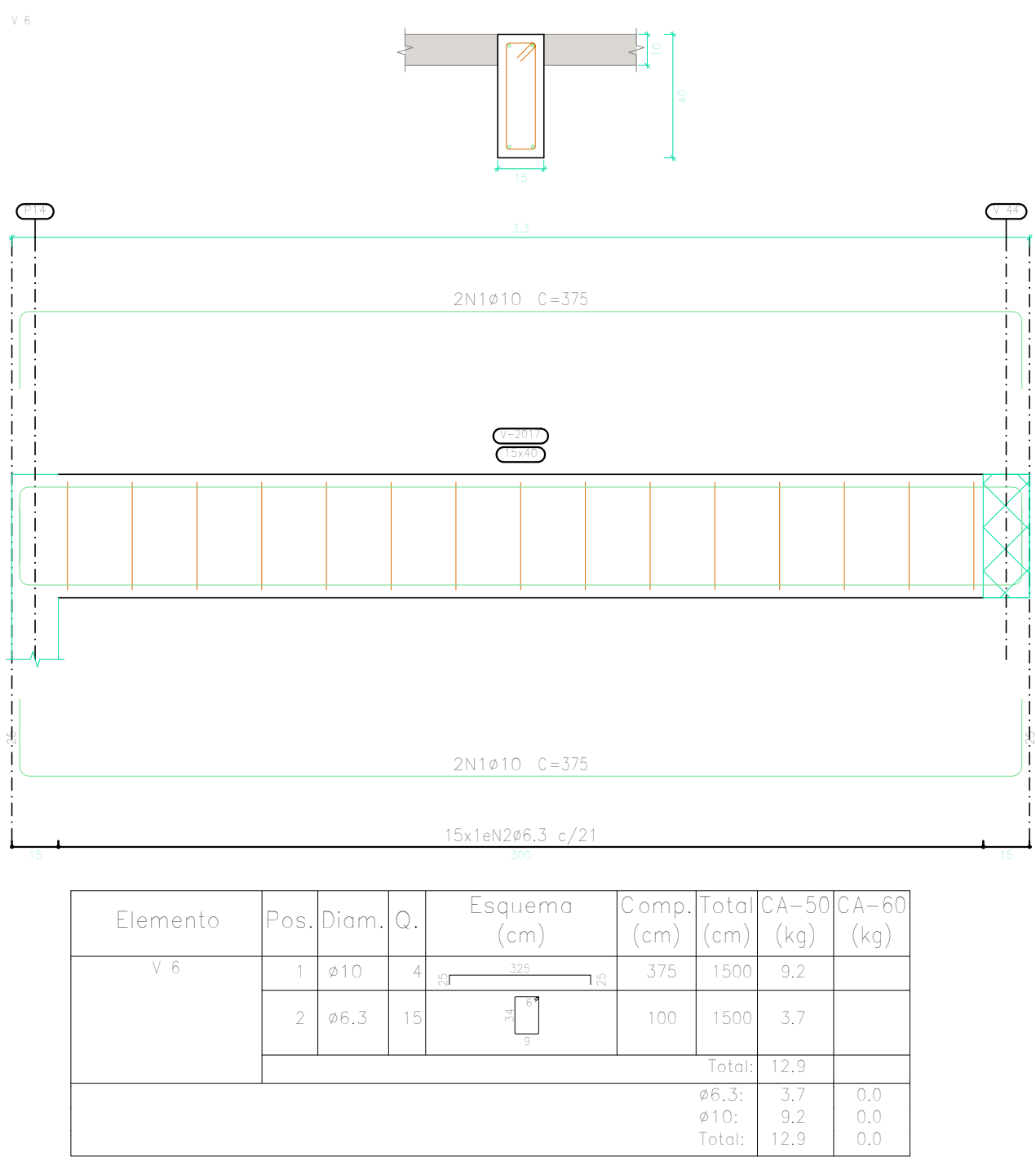
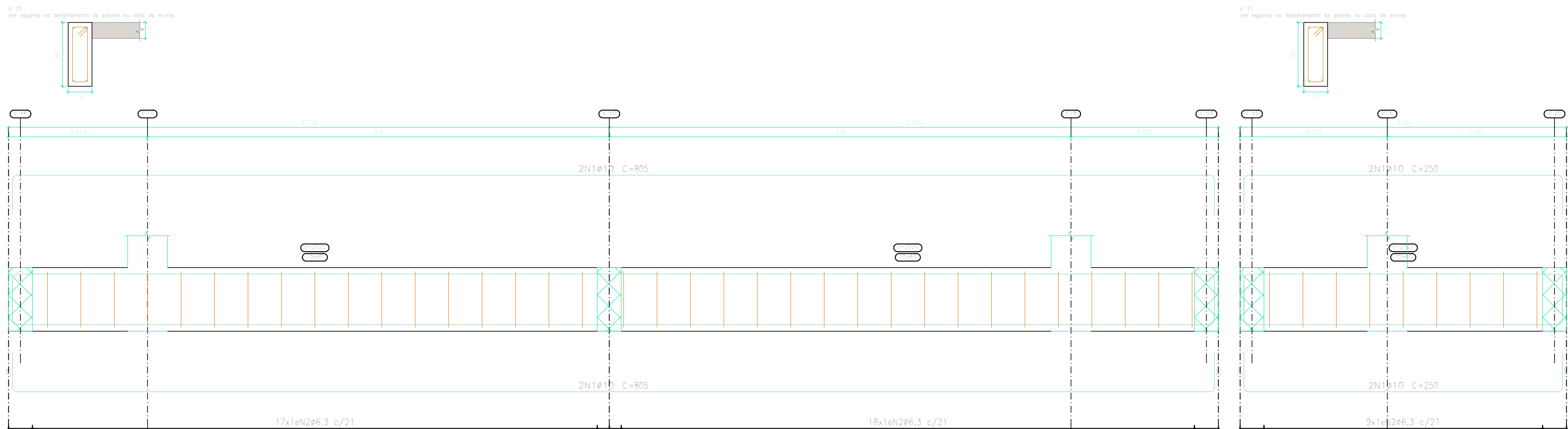


Elemento	Pos.	Diam.	Q.	Esquema (cm)	Comp. (cm)	Total (cm)	CA-50 (kg)	CA-60 (kg)
V.5	1	Ø10	3		321	963	5,9	
	2	Ø10	3		1020	3060	18,9	
	3	Ø10	3		150	450	2,8	
	4	Ø12.5	3		683	2049	13,7	
	5	Ø10	2		329	658	4,1	
	6	Ø12.5	2		680	1360	8,9	
	7	Ø10	2		680	1360	8,9	
	8	Ø6.3	4		100	400	1,0	
	9	Ø6.3	29		130	3640	8,9	
	10	Ø6.3	10		120	1200	3,0	
Total:							84,8	
							Ø6.3:	12,8
							Ø10:	35,2
							Ø12.5:	32,8
Total:							84,8	0,0



Elemento	Pos.	Diam.	Q.	Esquema (cm)	Comp. (cm)	Total (cm)	CA-50 (kg)	CA-60 (kg)
V.9	1	Ø10	5		425	2125	14,0	
	2	Ø6.3	19		100	1900	4,7	
Total:							18,7	
							Ø6.3:	4,7
							Ø10:	14,0
Total:							18,7	0,0



Elemento	Pos.	Diam.	Q.	Esquema (cm)	Comp. (cm)	Total (cm)	CA-50 (kg)	CA-60 (kg)
V.10	1	Ø10	4		400	1600	10,0	
	2	Ø6.3	35		100	3500	8,6	
Total:							28,6	
V.11	1	Ø10	4		250	1000	6,2	
	2	Ø6.3	9		100	900	2,2	
Total:							8,4	
							Ø6.3:	10,8
							Ø10:	26,9
Total:							36,8	0,0

COBERTURA
Desenho de vigas
Concreto: C25, em geral
Aço das barras: CA-50 e CA-60
Aço dos estribos: CA-50 e CA-60
Escala vigas 1:20
Escala seções 1:20
Escala aberturas 1:20



NOVA FRIBURGO

PREFEITURA

SECRETARIA DE OBRAS

CONSTRUÇÃO - UBS RUI SANGULARD

ASSUNTO: PROJETO BÁSICO DE ESTRUTURAS DA EDIFICAÇÃO

PLANTA: DESENHO DE VIGAS

SECRETÁRIO DE OBRAS: Bernardo Coelho Verly - Matrícula: 62.009

SUBSECRETÁRIO DE PROJETOS E RESPONSÁVEL LÍCAL: Luan Leite Feijó - Matrícula: 115.288 - CREA/RJ: 2013102356

DATA: FEV 2025 ESCALA: INDICADA REVISÃO: R00 FIRMADO: A0 PRINICIA: 05/10

OBSERVAÇÕES: