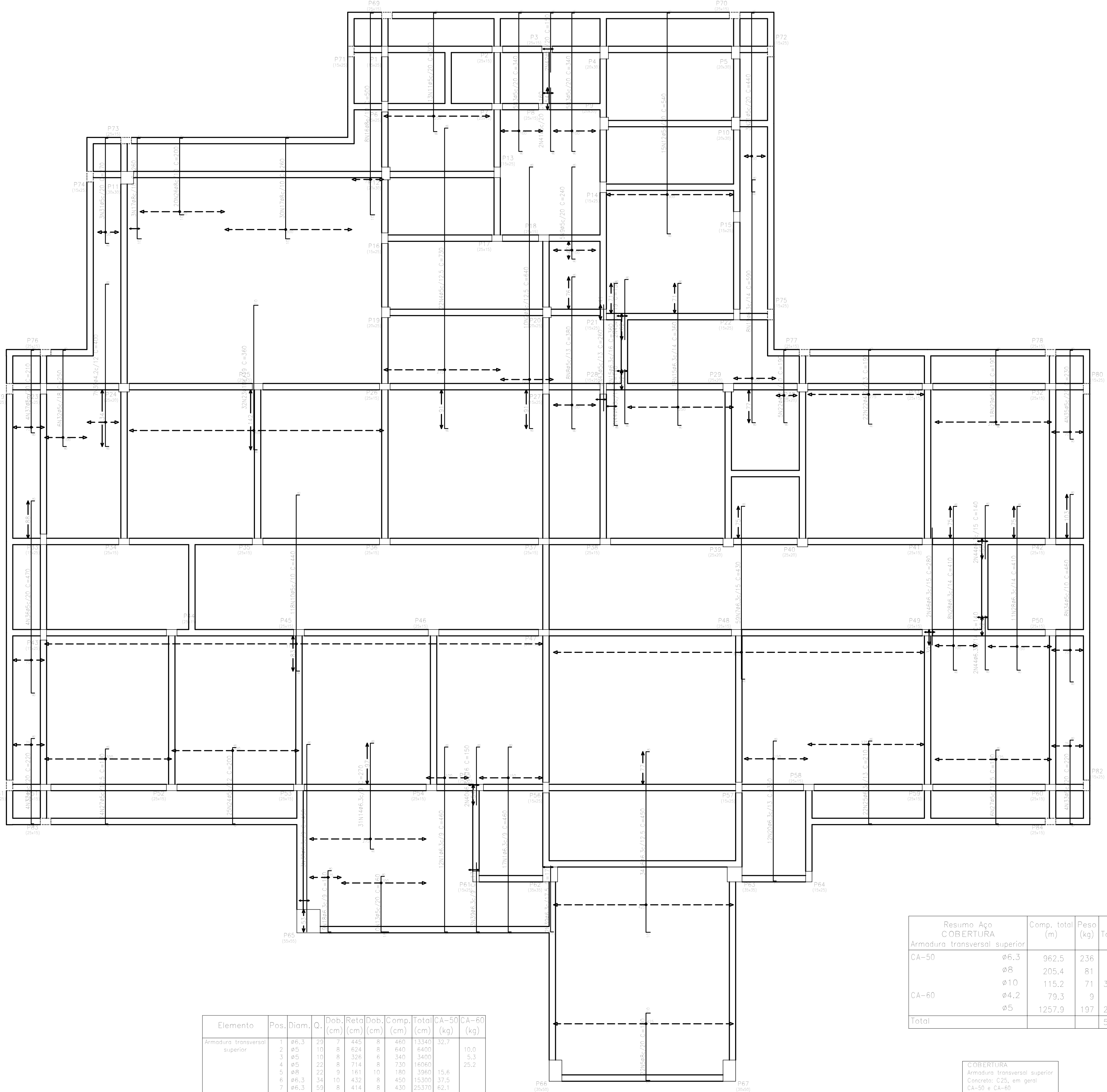


Elemento	Pos.	Diam.	Q.	DoB. (cm)	Reto (cm)	DoB. (cm)	Comp. (cm)	Total (cm)	CA-50 (kg)	CA-60 (kg)
Armadura longitudinal superior	1	Ø5	10	8	450	8	470	4700	9,4	
	2	Ø5	10	8	584	8	600	6000	12,0	
	3	Ø5	12	8	554	8	570	5700	14,4	
	4	Ø5	18	8	364	8	380	3840	10,7	
	5	Ø5	18	8	554	8	570	5700	14,4	
	6	Ø5	22	6	374	8	390	3960	13,5	
	7	Ø5	44	8	244	8	260	2640	18,0	
	8	Ø5,3	47	8	324	8	340	3400	19,1	
	9	Ø5	20	8	354	8	370	3740	11,6	
	10	Ø5	35	8	204	8	220	2200	15,5	
	11	Ø5	18	8	184	8	200	2000	5,7	
	12	Ø5	25	8	184	8	200	2000	8,3	
	13	Ø4,2	30	8	214	8	230	2300	8,8	
	14	Ø5,3	25	8	484	8	500	5000	29,4	
	15	Ø5	27	8	234	8	250	2500	10,6	
	16	Ø5	18	8	194	8	210	2100	5,9	
	17	Ø8	5	7	432	10	450	2250	8,9	
	18	Ø8	10	10	332	8	350	3520	20,7	
	19	Ø5	4	8	404	8	420	4200	2,8	
	20	Ø5	4	8	494	8	510	5040	3,2	
	21	Ø8	40	7	242	10	260	1040	41,1	
	22	Ø5	4	8	204	8	220	2200	1,4	
	23	Ø8	20	10	342	8	360	3600	28,4	
	24	Ø5	11	8	384	8	400	4000	16,9	
	25	Ø6,3	14	8	185	7	200	3200	7,8	
	26	Ø5	4	8	824	8	840	8400	5,3	
	27	Ø10	20	8	542	10	560	11200	85,0	
	28	Ø5	3	8	294	8	310	3100	4,8	
	29	Ø5	3	8	334	8	350	3500	2,7	
	30	Ø5	3	8	394	8	410	4100	1,3	
	31	Ø5	3	8	434	8	450	4500	2,0	
	32	Ø8	10	10	582	8	600	3600	54,5	
	33	Ø6,3	14	8	204	8	220	3200	8,8	
	34	Ø4,2	13	8	187	5	200	2600	2,8	
	35	Ø5	4	8	224	8	240	1080	1,7	
	36	Ø4,2	8	8	434	8	450	3600	3,9	
	37	Ø5	7	8	474	8	490	4900	2,9	
	38	Ø5	7	8	514	8	530	5300	2,5	
	39	Ø5	10	8	424	8	440	4400	6,9	
	40	Ø6,3	17	10	145	10	170	4500	11,2	
	41	Ø5	33	20	150	10	180	5940	9,3	
	42	Ø5	5	8	174	8	190	570	0,9	
	43	Ø5	3	8	224	8	240	720	1,1	
	44	Ø8	4	9	124	10	140	360	1,4	
	45	Ø8	4	9	155	8	170	680	2,7	
	46	Ø6,3	10	10	155	8	170	510	1,2	
	47	Ø5	10	10	324	8	340	1020	1,6	
	48	Ø5	8	8	224	8	240	460	0,7	
	49	Ø4,2	13	13	134	8	140	480	0,5	
	50	Ø4,2	8	8	172	8	180	540	0,8	
	51	Ø5	8	8	252	8	260	720	1,1	
	52	Ø5	8	8	294	8	310	800	2,4	
	53	Ø6,3	10	10	264	8	280	1260	3,8	
	54	Ø5	8	8	324	8	340	980	1,0	
	55	Ø5	8	8	364	8	380	1080	0,4	
	56	Ø5	8	8	404	8	420	1200	0,5	
	57	Ø5	8	8	444	8	460	1320	0,5	
	58	Ø8	10	10	260	270	810	810	3,2	
	59	Ø4,2	5	5	135	140	420	420	0,5	
Total									333,0	208,2
Ø4,2									0,0	10,1
Ø5									10,0	191,1
Ø6,3									103,0	10,0
Ø8									160,3	0,0
Ø10									69,0	0,0
Total									333,0	208,2

Resumo Aço COBERTURA			
Armadura longitudinal superior	Comp. total (m)	Peso (kg)	Total
CA-50	Ø6,3	421,6	103
	Ø8	407,5	161
	Ø10	112,0	69
CA-60	Ø4,2	156,0	17
	Ø5	1216,8	191
Total			541

COBERTURA
Armadura longitudinal superior
Concreto: C25, em geral
CA-50 e CA-60
Escala: 1:50



Elemento	Pos.	Diam.	Q.	DoB. (cm)	Reto (cm)	DoB. (cm)	Comp. (cm)	Total (cm)	CA-50 (kg)	CA-60 (kg)
Armadura transversal superior	1	Ø6,3	20	8	445	8	460	1340	32,7	
	2	Ø5	10	8	624	8	640	6400	10,0	
	3	Ø5	10	8	324	8	340	3400	5,3	
	4	Ø5	25	8	714	8	730	14580	25,2	
	5	Ø8	22	9	161	10	180	3960	15,8	
	6	Ø6,3	34	10	432	8	450	13300	27,5	
	7	Ø6,3	59	8	414	8	430	25370	62,1	
	8	Ø5	8	8	344	8	360	3540	4,8	
	9	Ø5	8	8	224	8	240	1200	1,9	
	10	Ø5	118	8	424	8	440	5120	81,5	
	11	Ø5	15	8	284	8	300	3000	6,1	
	12	Ø5	19	8	524	8	540	8100	12,7	
	13	Ø5	18	8	134	8	150	1800	2,5	
	14	Ø6,3	31	8	254	8	270	8370	20,5	
	15	Ø6,3	20	8	244	8	260	7200	17,4	
	16	Ø8	8	10	482	7	500	4000	15,8	
	17	Ø8	33	10	243	7	260	8580	33,9	
	18	Ø6,3	8	7	145	8	160	1440	1,5	
	19	Ø6,3	8	8	574	8	590	4720	11,4	
	20	Ø6,3	13	7	335	8	350	4200	10,3	
	21	Ø5	3	8	424	8	440	1320	2,1	
	22	Ø4,2	20	8	177	5	190	3180	5,8	
	23	Ø10	32	8	342	10	360	11520	71,0	
	24	Ø5	20	8	184	8	200	2000	7,9	
	25	Ø6,3	22	7	185	8	210	4620	11,3	
	26	Ø8	20	10	183	7	200	4000	15,8	
	27	Ø5	40	6	174	8	190	7800	11,9	
	28	Ø6,3	19	8	354	8	410	7780	19,1	
	29	Ø5	18	8	174	8	190	3420	5,4	
	30	Ø4,2	7	8	384	8	400	2800	3,1	
	31	Ø5	7	8	254	8	270	810	1,3	
	32	Ø5	8	8	234	8	250	1020	2,4	
	33	Ø5	8	8	204	8	220	1780	2,8	
	34	Ø5	8	8	444	8	460	3680	5,8	
	35	Ø5	4	8	214	8	230	920	1,4	
	36	Ø5	8	8	454	8	470	3920	1,0	
	37	Ø5	4	8	104	8	210	840	1,3	
	38	Ø6,3	3	8	442	8	450	1350	3,3	
	39	Ø6,3	3	8	163	10	180	890	2,1	
	40	Ø6,3	3	8	142	10	160	300	0,7	
	41	Ø5	8	8	152	8	160	120	0,5	
	42	Ø5	2	8	144	10	160	300	0,5	
	43	Ø5	8	8	264	8	280	280	0,2	
	44	Ø6,3	4	8	132	140	840	2,1	0,8	
	45	Ø5	8	8	144	8	160	300	0,5	
	46	Ø6,3	3	8	280	280	560	560	1,4	
Total									307,9	276,3
Ø4,2									0,0	10,1
Ø5									0,0	197,6
Ø6,3									235,8	0,0
Ø8									11,1	0,0
Ø10									71,0	0,0
Total									307,9	206,3

Resumo Aço COBERTURA			
Armadura transversal superior	Comp. total (m)	Peso (kg)	Total
CA-50	Ø6,3	962,9	236
	Ø8	205,4	81
	Ø10	115,2	71
CA-60	Ø4,2	79,3	9
Total		1257,9	197
			206

COBERTURA
Armadura transversal superior
Concreto: C25, em geral
CA-50 e CA-60
Escala: 1:50



NOVA FRIBURGO

PREFEITURA

SECRETARIA DE OBRAS

CONSTRUÇÃO - UBS RUI SANGLARD

ASSUNTO: PROJETO BÁSICO DE ESTRUTURAS DA EDIFICAÇÃO

PLANTA: DETALHAMENTO ARMADURA LAJE COBERTURA

SECRETÁRIO DE OBRAS: Bernardo Coelho Verly - Matrícula: 62.009

SUBSECRETÁRIO DE PROJETOS E: Luan Leite Feijó - Matrícula: 115.288 - CREA/RJ: 2013102356

RESPONSÁVEL LEGAL:

DATA: 02/02/2025

ESCALA: INDICADA

REVISÃO: R00

PROJETO: A0

PRIMEIRA: 02/02

OBSERVAÇÕES: