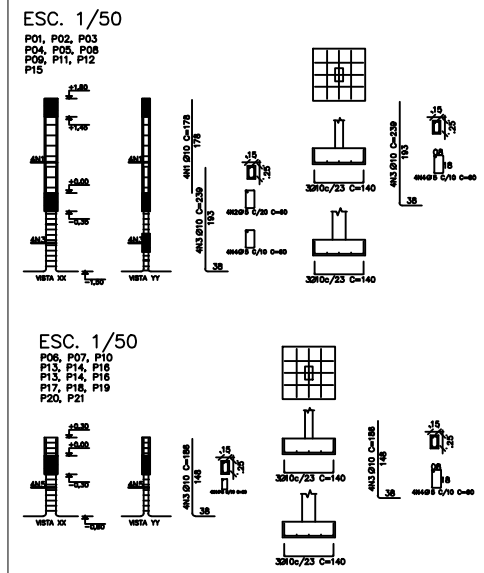
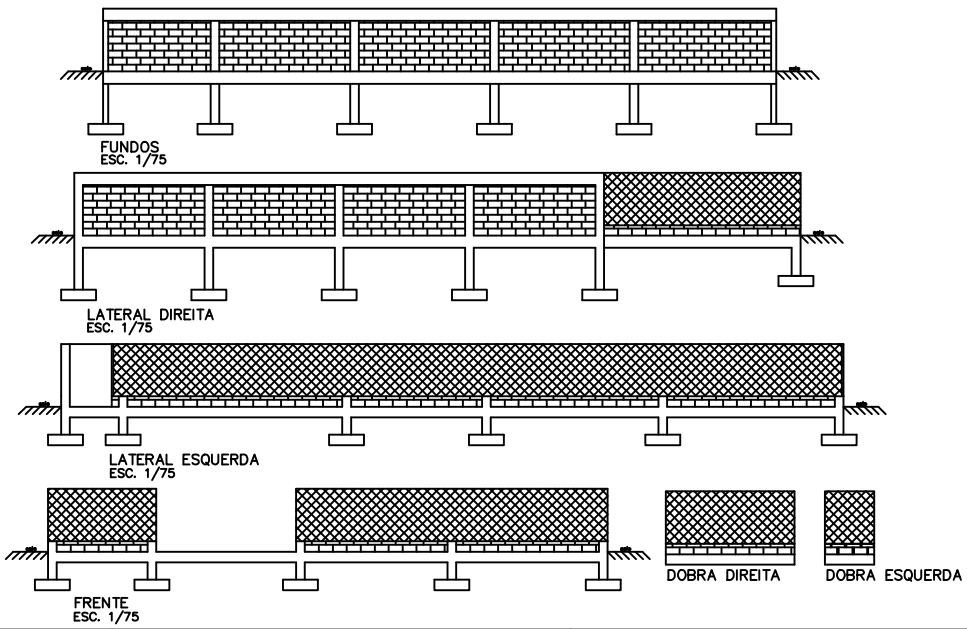


TOTAL		
COMP. (CM)	CA-50 (NO)	CA-50 (NO)
8,05	80000	95,64
8,10	90408	557,74

ELEMENTO	POS. (MM)	D.	ESQUADRA (CM)	COMP. (CM)	TOTAL (CM)	CA-50 (NO)	CA-50 (NO)
V-101	1	800	178	7120	43,80		
	2	800	178	80	8400	8,32	
	3	800	178	190	7720	47,63	
	4	800	178	80	8400	15,83	
V-102	5	800	178	190	8164	20,40	
	6	800	178	80	10080	18,32	
	7	800	178	80	8400	15,83	
	8	800	178	80	8400	15,83	
V-103	9	800	178	80	8400	8,32	
	10	800	178	80	8400	8,32	
	11	800	178	80	8400	8,32	
	12	800	178	80	8400	11,08	
V-104	13	800	178	80	8400	11,08	
	14	800	178	80	8400	11,08	
	15	800	178	80	8400	11,08	
	16	800	178	80	8400	11,08	
V-105	17	800	178	80	8400	8,32	
	18	800	178	80	8400	8,32	
	19	800	178	80	8400	8,32	
	20	800	178	80	8400	8,32	
V-106	21	800	178	80	8400	8,32	
	22	800	178	80	8400	8,32	
	23	800	178	80	8400	8,32	
	24	800	178	80	8400	8,32	
V-201	25	800	178	80	8400	8,32	
	26	800	178	80	8400	8,32	
	27	800	178	80	8400	8,32	
	28	800	178	80	8400	8,32	



## NOVA FRIBURGO PREFEITURA

**PROJETO BÁSICO DO POSTO DE EMERGÊNCIA DE LUMIAR**

Nº DO PROCESSO:		PROJETO DE CONSTRUÇÃO	
BAIRRO:	LUMIAR	ASSUNTO:	PROJETO - MURO DE DIVISA - MURETA GRADIL
SECRETÁRIO EGCP: Pierre da Silva Moraes - Matrícula: 062.728			
SUB-SECRETÁRIO EGCP: Luan Leite Feijó - Matrícula: 115.288			
AUTOR DO PROJETO: Luan Leite Feijó - ENG. CIVIL - CREA/RJ 2013102356			
ARQUIVO:			
DATA:	OUTUBRO / 2022	ESCALA:	INDICADA
		DESENHO:	
		FRANCA:	02 / 02
ESPAÇO DESTINADO AO CBMERJ			