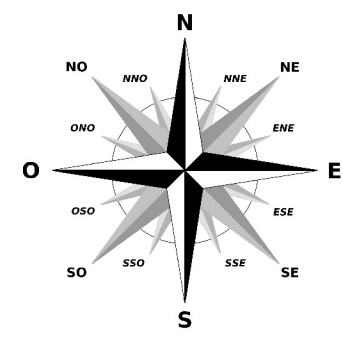


Sistema Viário de Nova Friburgo - RJ



Legenda

- Distritos de Nova Friburgo
- Sede dos Distritos
- Rodovias Municipais - FRIS
- Vias Locais
- Rodovias Estaduais - RJs
- Relevo Sombreado - MDE/IBGE 25K

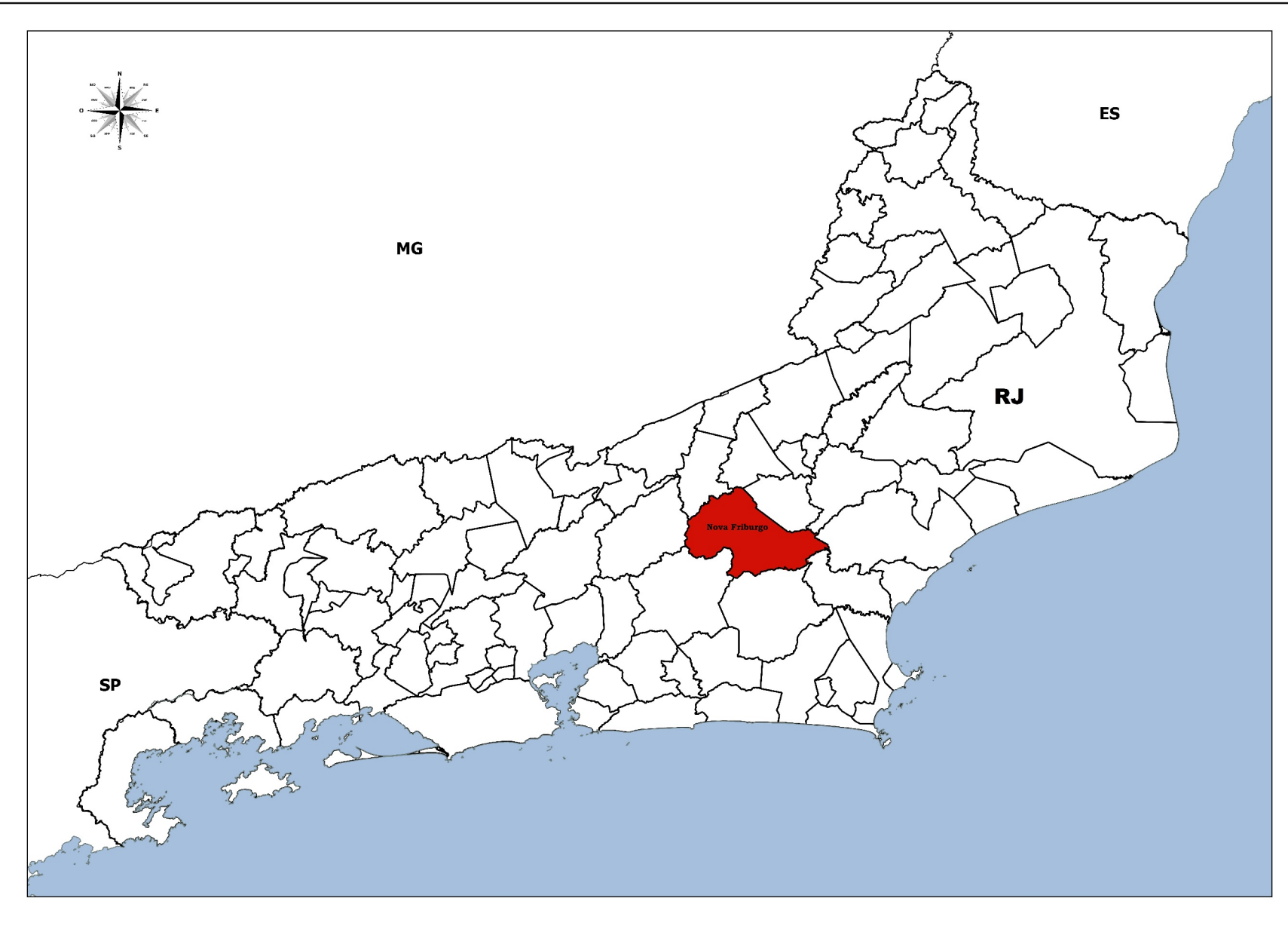
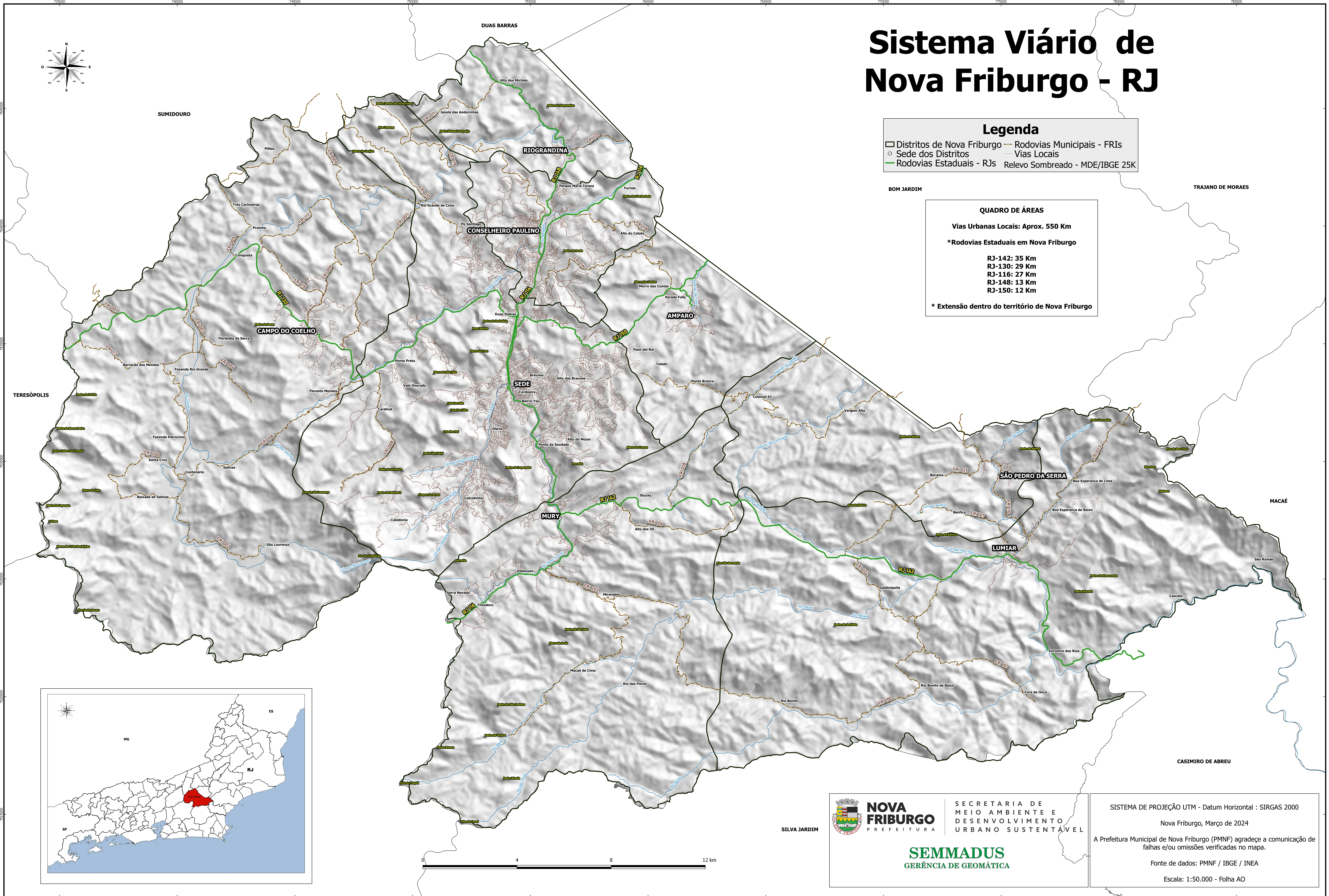
QUADRO DE ÁREAS

Vias Urbanas Locais: Aprox. 550 Km

***Rodovias Estaduais em Nova Friburgo**

- RJ-142: 35 Km
- RJ-130: 29 Km
- RJ-116: 27 Km
- RJ-148: 13 Km
- RJ-150: 12 Km

*** Extensão dentro do território de Nova Friburgo**





NOVA FRIBURGO
PREFEITURA

SECRETARIA DE
MEIO AMBIENTE E
DESENVOLVIMENTO
URBANO SUSTENTÁVEL

SEMMADUS
GERÊNCIA DE GEOMÁTICA

SISTEMA DE PROJEÇÃO UTM - Datum Horizontal : SIRGAS 2000

Nova Friburgo, Março de 2024

A Prefeitura Municipal de Nova Friburgo (PMNF) agradece a comunicação de falhas e/ou omissões verificadas no mapa.

Fonte de dados: PMNF / IBGE / INEA

Escala: 1:50.000 - Folha AO

SILVA JARDIM

BOM JARDIM

TRAJANO DE MORAES

MACAÉ

CASIMIRO DE ABREU

TERESÓPOLIS

SUMIDOURO

DUAS BARRAS

RIOGRANDINA

CONSELHEIRO PAULINO

AMPARO

CAMPO DO COELHO

SEDE

MURY

SÃO PEDRO DA SERRA

LUMIAR